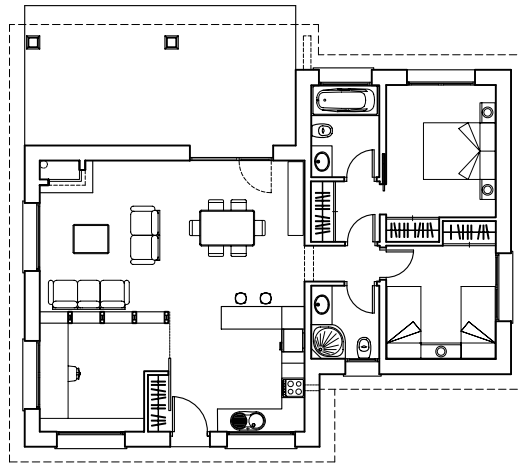


PLANTA BAJA

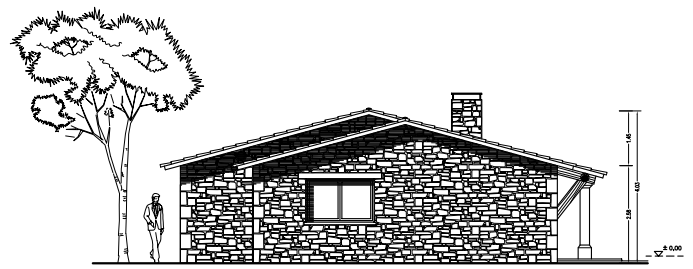
TOTAL SUPERFICIE CONSTRUIDA	104,16 M2
TOTAL SUPERFICIE PORCHE	20,43 M2
TOTAL SUPERFICIES	124,59 M2



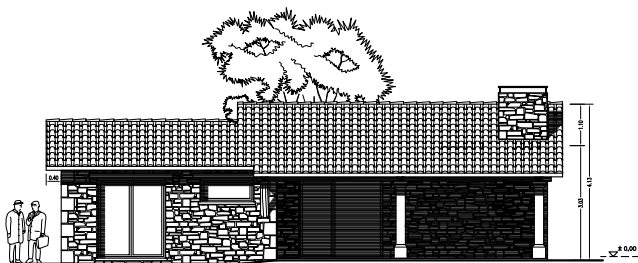
PLANTA BAJA
ESCALA 1/50



ALZADO PRINCIPAL
ESCALA 1/50



ALZADO LATERAL DERECHO
ESCALA 1/50



ALZADO POSTERIOR
ESCALA 1/50



ALZADO LATERAL IZQUIERDO
ESCALA 1/50