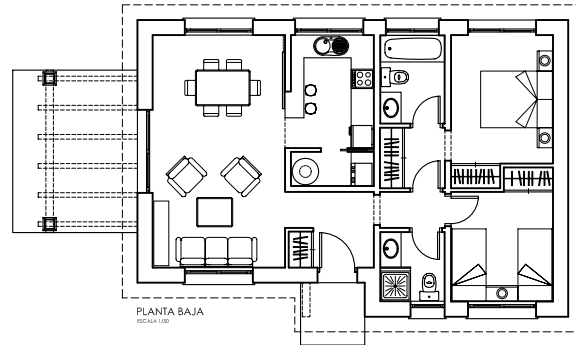
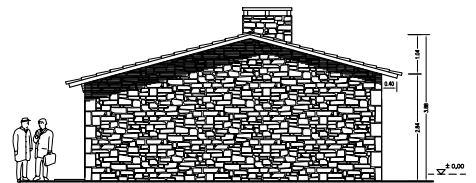


PLANTA BAJA

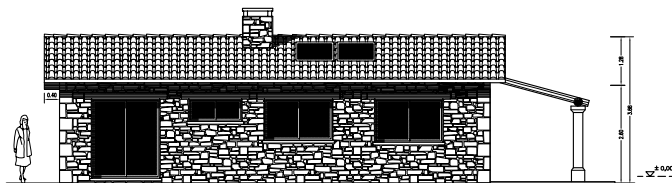
TOTAL SUPERFICIE CONSTRUIDA	84,00 M2
TOTAL SUPERFICIE PORCHE	1,48 M2
TOTAL SUPERFICIE PÉRGOLA	10,75 M2
TOTAL SUPERFICIES	96,23 M2



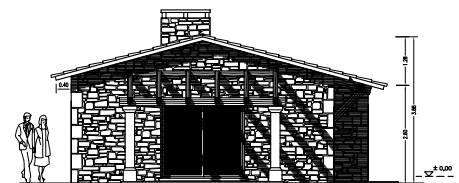
ALZADO PRINCIPAL
ESCALA 1:100



ALZADO LATERAL DERECHO
ESCALA 1:100



ALZADO POSTERIOR
ESCALA 1:100



ALZADO LATERAL IZQUIERDO
ESCALA 1:100