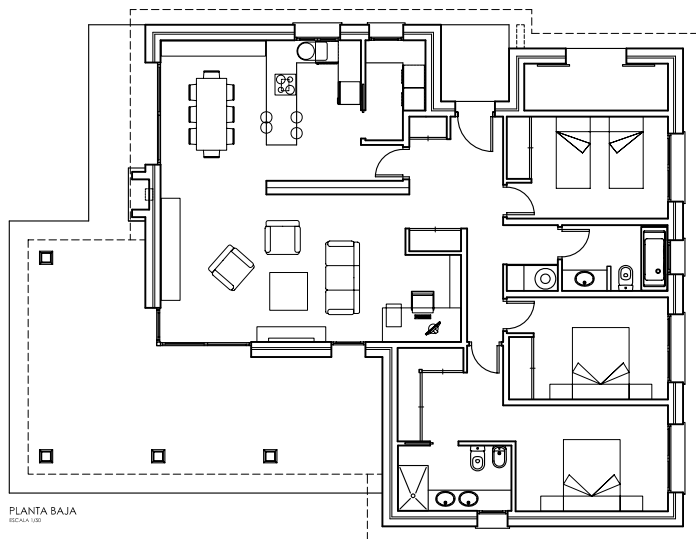
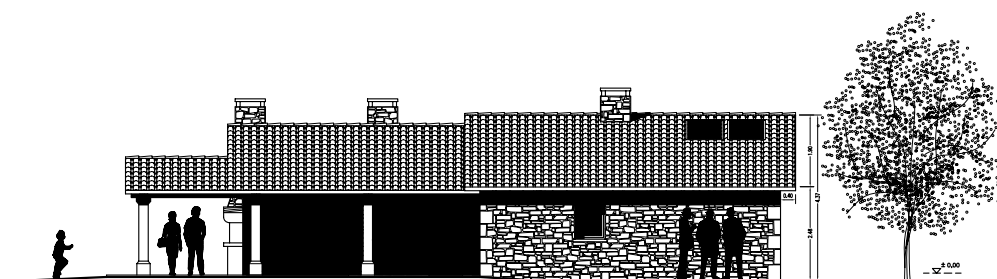


cuadro de superficies

DESCRIPCION	SUPERFICIE UTIL	SUPERFICIE CONSTRUIDA
VIVIENDA	122.65 m2	154.48 m2
PL. BAJA	122.65 m2	154.48 m2
vestibulo	8,10 m2	
distribuidor	2,85 m2	
dormitorio	2,35 m2	
cocina	10,35 m2	
comedor	10,42 m2	
lavanderia	3,81 m2	
salon	28,65 m2	
dormitorio 1	11,60 m2	
vestibulo	6,89 m2	
baño 1	5,19 m2	
dormitorio 2	11,44 m2	
baño 2	4,85 m2	
dormitorio 3	11,44 m2	
jardineria	4,71 m2	
ZONAS EXTERIORES	37,15 m2	37,15 m2
acceso	3,91 m2	
porche	33,24 m2	
TOTAL	159,80 m2	191,63 m2



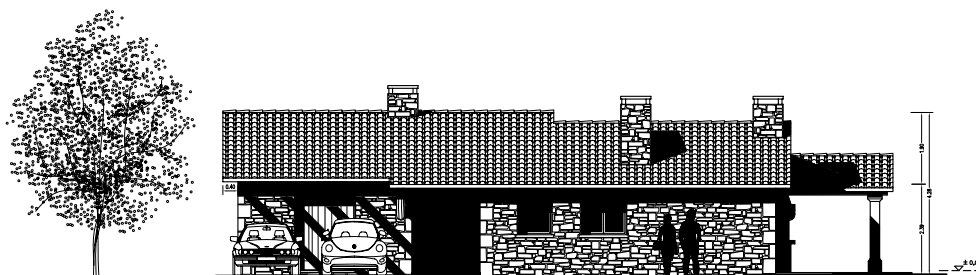
PLANTA BAJA  
ESCALA 1/50



ALZADO SUROESTE  
ESCALA 1/50



ALZADO NOROESTE  
ESCALA 1/50



ALZADO NORESTE  
ESCALA 1/50



ALZADO SURESTE  
ESCALA 1/50