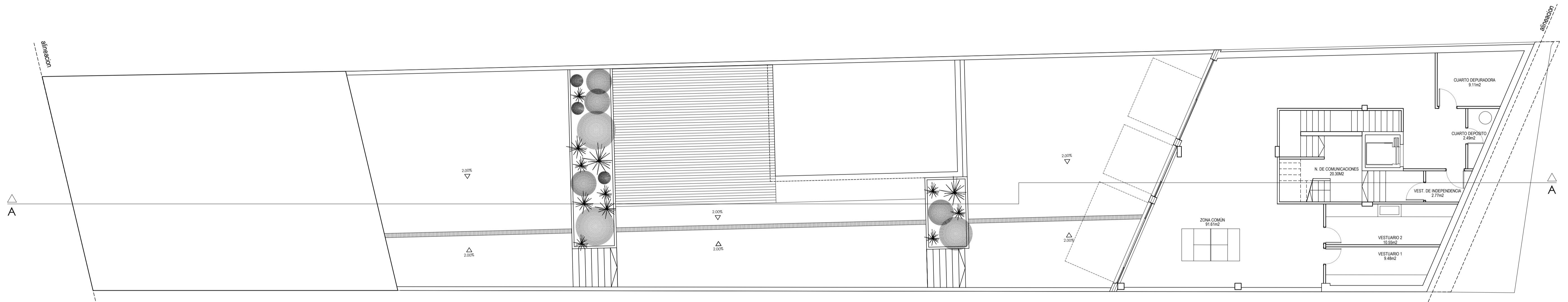
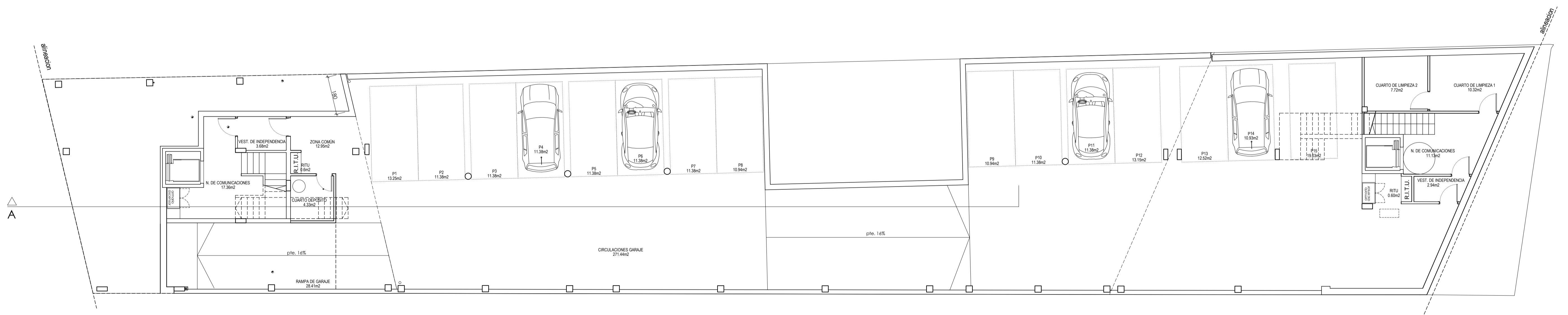


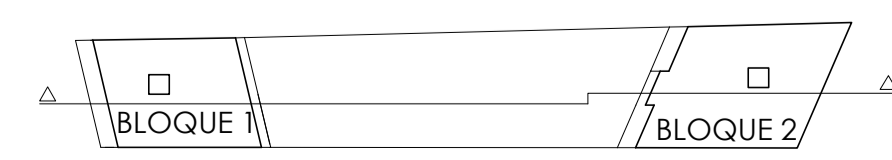
planta semisótano 1



planta semisótano 2



planta sótano



02 plantas sótano y semisótanos

1:100

proyecto de ejecución de 15 viviendas en bloque S+2SS+B+2+BC
 propiedad Alisan Patrimonial S.L. C/ Manzanaras y c/ Perú, Ribeira. Ayto. de Ribeira
 arquitecto miguel del río garcía colegiado nº 2711
 firma arquitecto