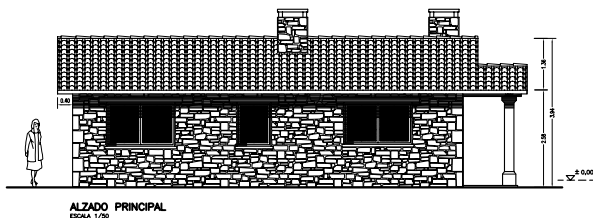
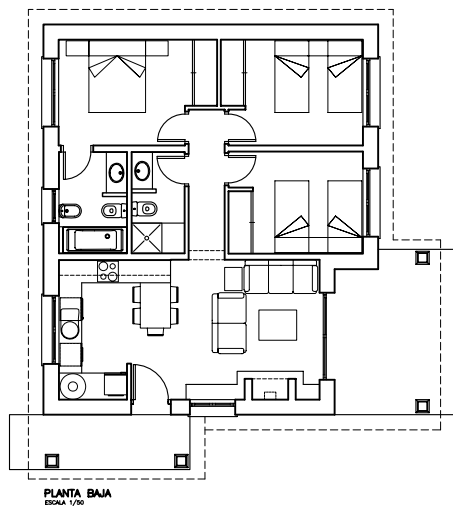


PLANTA BAJA.

TOTAL SUPERFICIE CONSTRUIDA	86,90 M2
TOTAL SUPERFICIE PORCHE	14,32 M2
TOTAL SUPERFICIES	101,22 M2



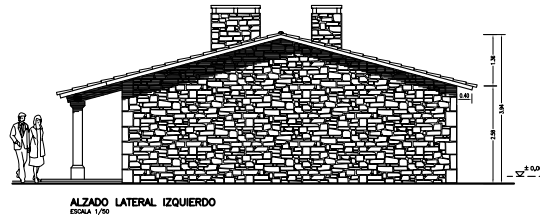
ALZADO PRINCIPAL
ESCALA 1/200



ALZADO LATERAL DERECHO
ESCALA 1/200



ALZADO POSTERIOR
ESCALA 1/200



ALZADO LATERAL IZQUIERDO
ESCALA 1/200