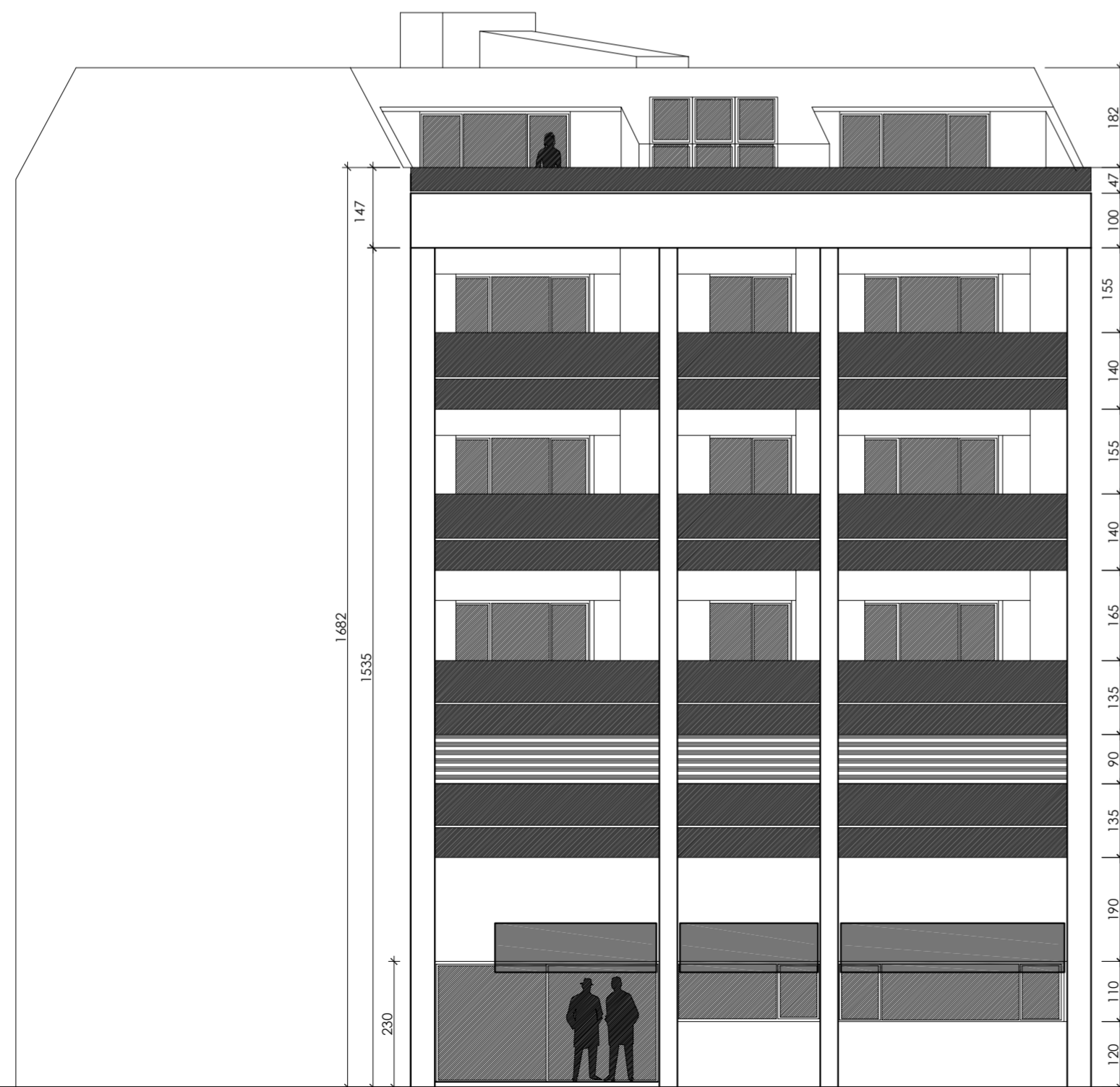


bloque 1. alzado oeste



bloque 1. alzado este



bloque 2. alzado este



bloque 2. alzado oeste

06 alzados

1:100

proyecto de ejecución de 15 viviendas
en bloque S+2SS+B+2+BC

firma arquitecto

propiedad Alsan Patrimonial S.L.
arquitecto miguel del río garcía

C/ Manzanares y c/ Perú. Ribeira. Ayto. de Ribeira
colegiado nº 2711