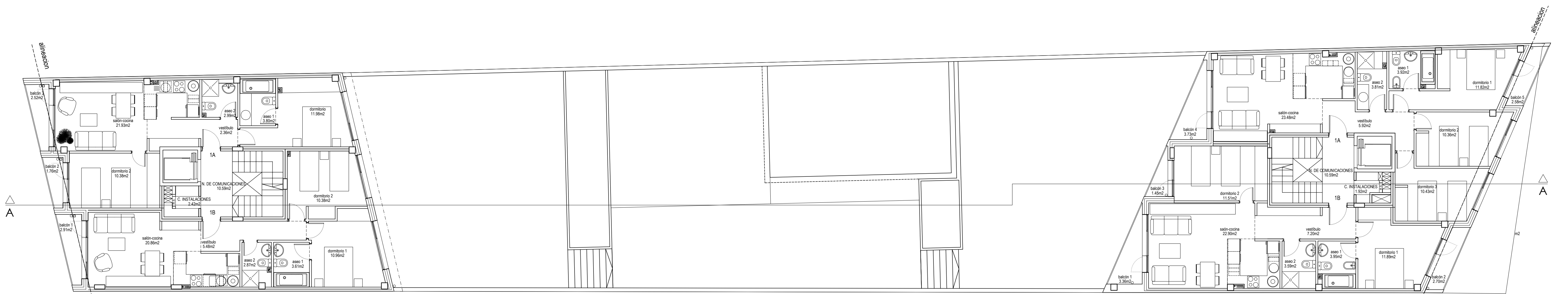
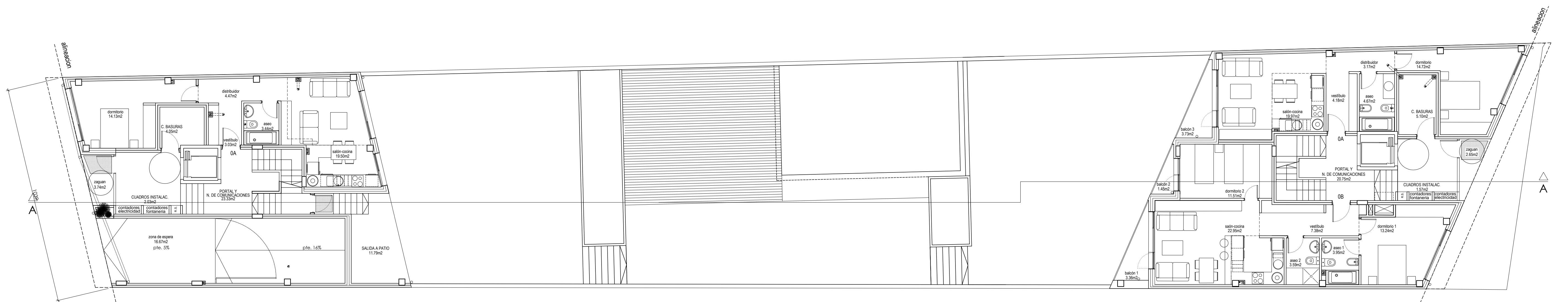


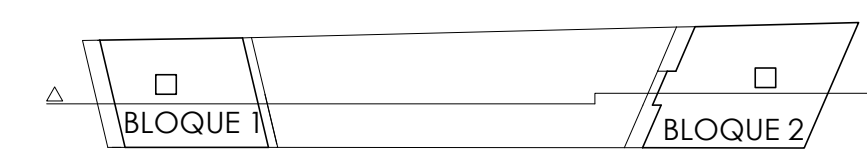
planta 2



planta 1



planta baja



03 plantas baja, 1 y 2

1:100

proyecto de ejecución de 15 viviendas en bloque S+2SS+B+2+BC

firma arquitecto

propiedad arquitecto Aysan Patrimonial S.L. miguel del río garcía

C/ Manzanares y c/ Perú, Ribeira. Ayto. de Ribeira Colegiado nº 2711