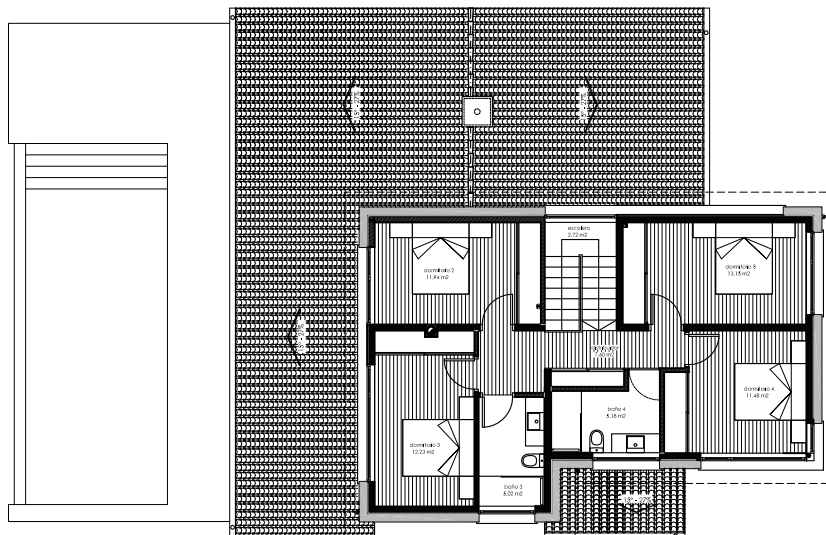


cuadro de superficies

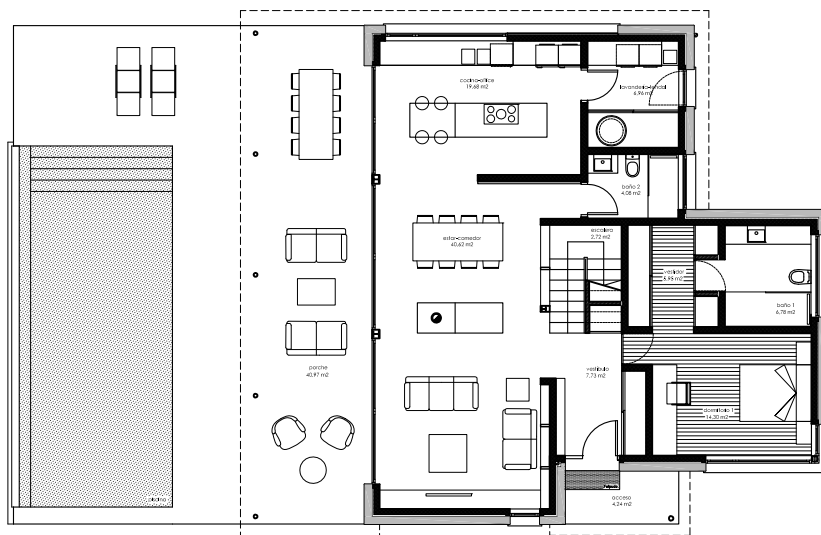
DESCRIPCIÓN	SUP. ÚTIL	CONSTRUIDA
VIVIENDA	178,04 m²	225,80 m²
PL. BAJA	108,82 m²	134,24 m²
vestibulo	7,73 m ²	
escalera	2,72 m ²	
estar-comedor	40,62 m ²	
cocina-office	19,68 m ²	
lavanderia-tendal	6,96 m ²	
baño 2	4,08 m ²	
dormitorio 1	14,30 m ²	
baño 1	6,78 m ²	
vestidor	5,95 m ²	
PL. PRIMERA	69,22 m²	91,56 m²
escalera	2,72 m ²	
distribuidor	7,60 m ²	
dormitorio 2	11,94 m ²	
dormitorio 3	12,23 m ²	
baño 3	5,02 m ²	
dormitorio 4	11,48 m ²	
dormitorio 5	13,05 m ²	
baño 4	5,18 m ²	
EXTERIOR	45,21 m²	45,21 m²
porche acceso	40,97 m ²	
	4,24 m ²	
GARAJE	42,00 m²	48,75 m²
TOTAL	265,25 m²	319,76 m²

SUPERFICIES TOTALES

SUPERFICIE ÚTIL	265,25 m ²
SUP. CONSTRUIDA	319,76 m ²
SUPERFICIE OCUPADA	179,54 m ²



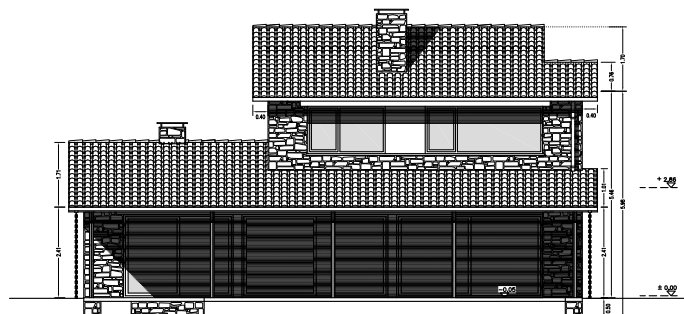
PLANTA PRIMERA
ESCALA 1/200



PLANTA BAJA
ESCALA 1/200



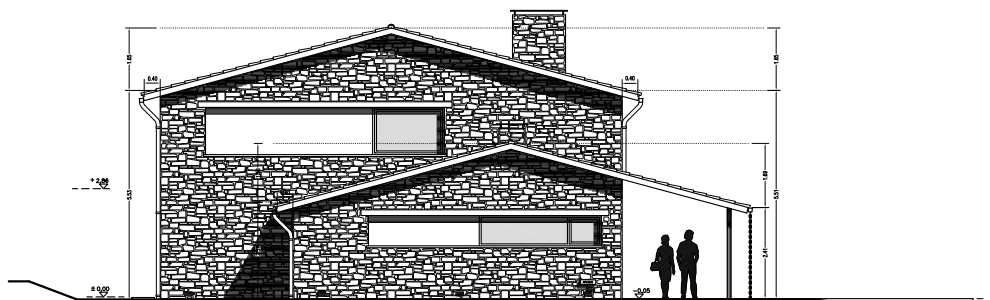
ALZADO NORTE
ESCALA 1/200



ALZADO SUR
ESCALA 1/200



ALZADO ESTE
ESCALA 1/200



ALZADO OESTE
ESCALA 1/200