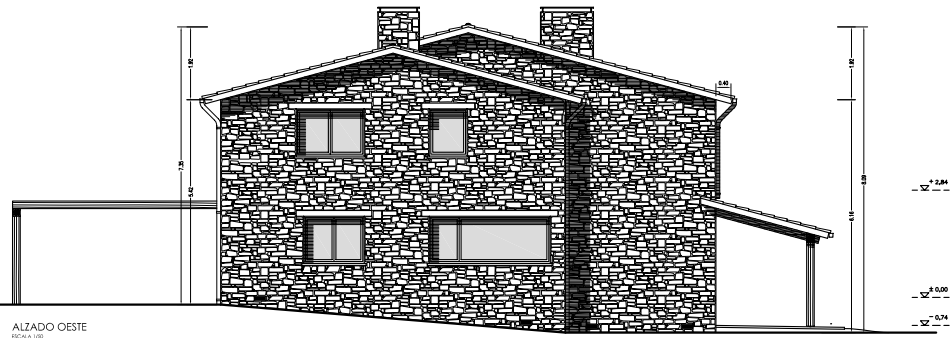
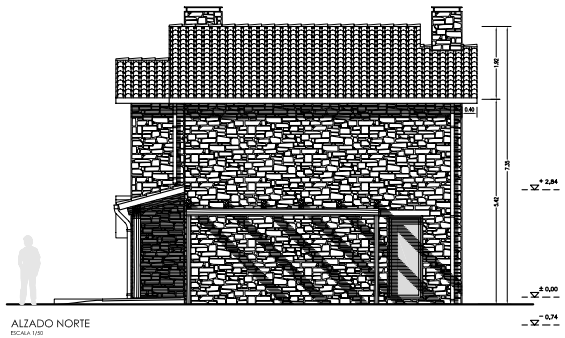




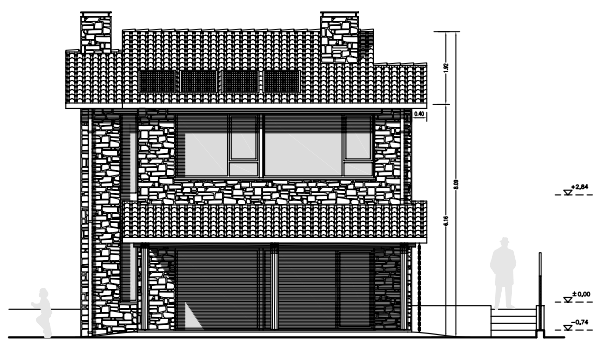
ALZADO ESTE
ESCALA 1/200



ALZADO OESTE
ESCALA 1/200



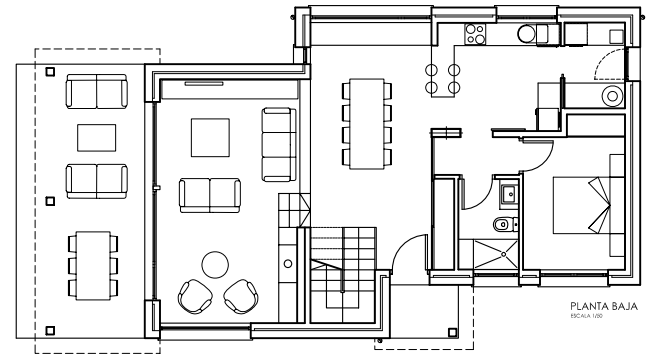
ALZADO NORTE
ESCALA 1/200



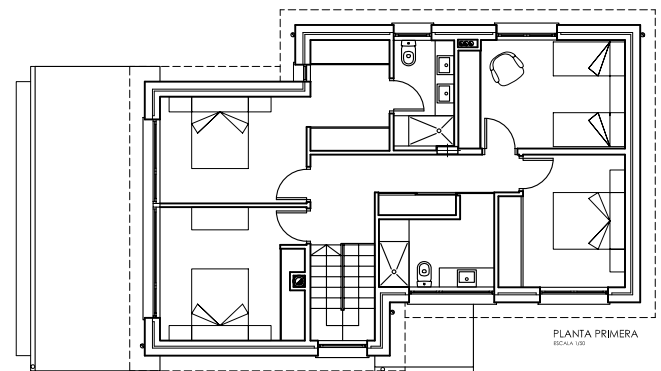
ALZADO SUR
ESCALA 1/200

cuadro de superficies

DESCRIPCIÓN	SUP. ÚTIL	CONSTRUIDA
PL. BAJA	79,36 m ²	99,32 m ²
vestibulo	3,12 m ²	
escalera 1	4,30 m ²	
cocina	9,64 m ²	
lavandería-tendal	3,63 m ²	
distribuidor 1	2,32 m ²	
dormitorio 1	10,40 m ²	
baño 1	3,82 m ²	
comedor	17,34 m ²	
escalera 2	0,76 m ²	
estar	24,03 m ²	
PL. PRIMERA	75,95 m ²	99,32 m ²
escalera 1	2,15 m ²	
distribuidor 2	9,11 m ²	
vestidor	6,12 m ²	
dormitorio 2	11,02 m ²	
baño 2	4,60 m ²	
dormitorio 3	13,32 m ²	
baño 3	6,10 m ²	
dormitorio 4	11,04 m ²	
dormitorio 5	12,49 m ²	
VIVIENDA	155,31 m ²	198,64 m ²
EXTERIOR	21,40 m ²	21,40 m ²
porche	18,65 m ²	
acceso	2,65 m ²	
GARAJE	42,00 m ²	48,75 m ²
TOTAL	218,71 m ²	268,79 m ²



PLANTA BAJA
ESCALA 1/200



PLANTA PRIMERA
ESCALA 1/200