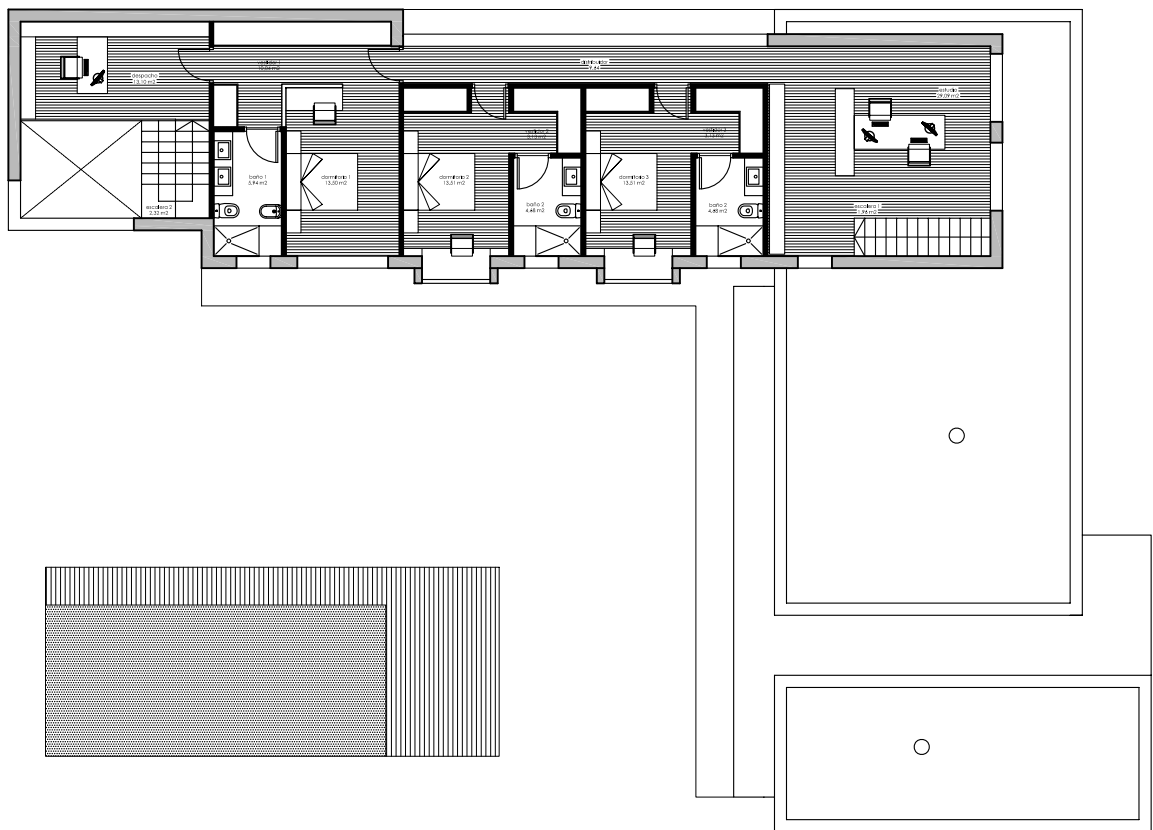
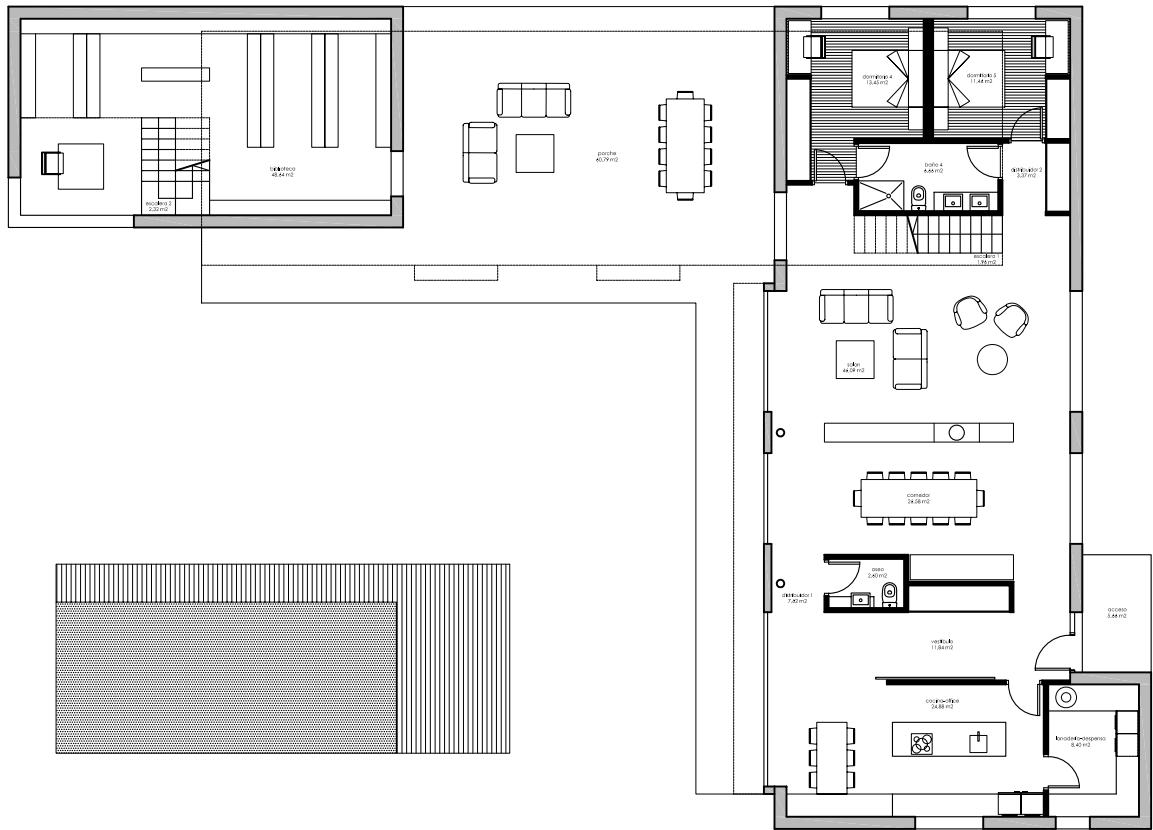


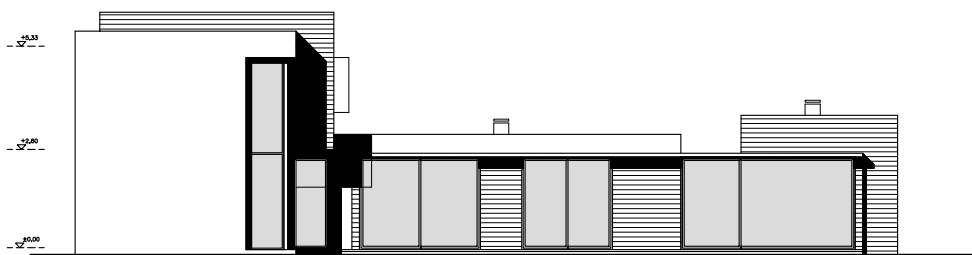
VIVIENDA EN NARÓN 2 (1/2)

Escala 1/200

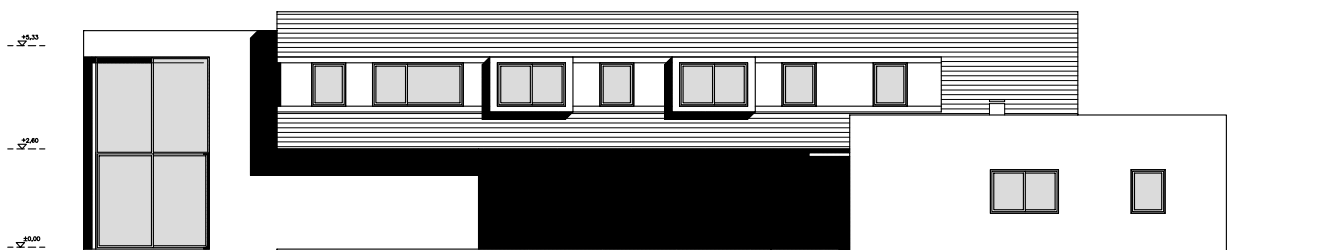


cuadro de superficies

DESCRIPCIÓN	SUPERFICIE UTIL	SUPERFICIE CONSTRUIDA
VIVIENDA	344.10 m ²	405.29 m ²
PL. BAJA	215.87 m ²	188.36 m ²
vestibulo	11.84 m ²	
distribuidor	7.62 m ²	
lavanderia-dependa	8.40 m ²	
cocina-office	24.88 m ²	
aseo	2.60 m ²	
comedor	26.58 m ²	
salon	46.09 m ²	
distribuidor 2	3.37 m ²	
escalero 1	1.96 m ²	
dormitorio 4	13.45 m ²	
dormitorio 5	11.46 m ²	
baño 4	6.66 m ²	
escalero 2	2.32 m ²	60.97 m ²
biblioteca	48.64 m ²	
PL. PRIMERA	128.23 m ²	155.96 m ²
escalero 1	1.96 m ²	
estudio	29.09 m ²	
distribuidor	9.64 m ²	
dormitorio 1	13.50 m ²	
vestidor 1	10.04 m ²	
baño 1	5.94 m ²	
dormitorio 2	13.51 m ²	
vestidor 2	3.13 m ²	
baño 2	4.68 m ²	
dormitorio 3	13.51 m ²	
vestidor 3	3.13 m ²	
baño 3	4.68 m ²	
escalero 2	2.32 m ²	
despacho	13.10 m ²	
GARAJE	56.24 m ²	60.50 m ²
gараje	44.00 m ²	
caldera-jardineria	12.24 m ²	
ZONAS EXTERIORES	66.45 m ²	66.45 m ²
porche	60.79 m ²	
occeso	5.66 m ²	
TOTAL	466.79 m ²	532.24 m ²



alzado sureste



alzado noreste