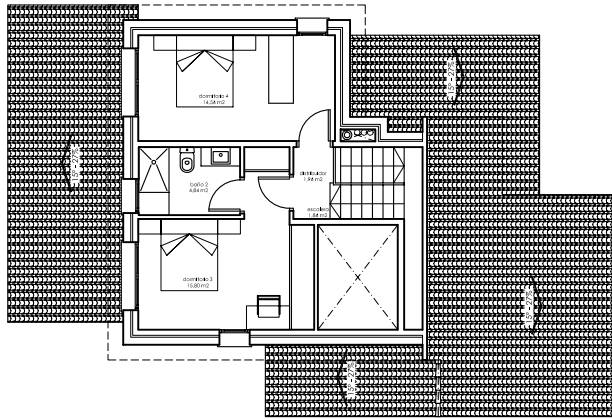
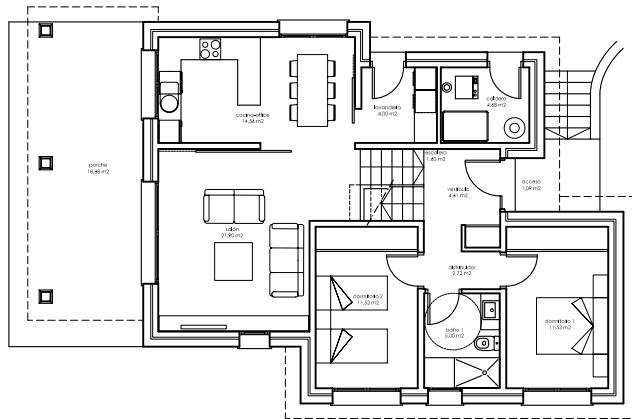


VIVIENDA EN OLEIROS

Escala 1/200



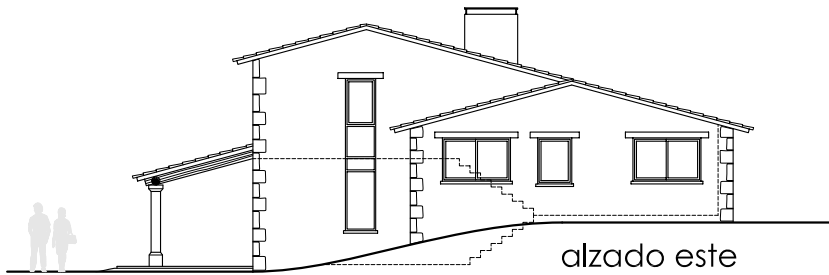
planta alta



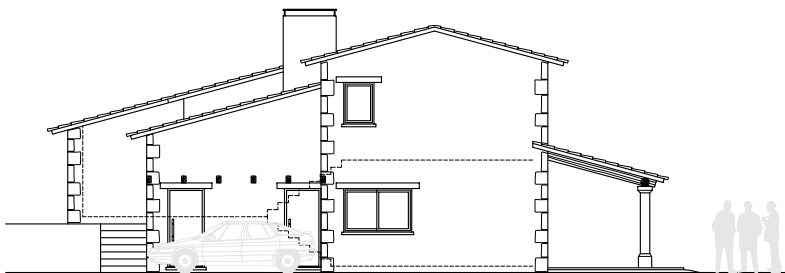
planta baja

cuadro de superficies

DESCRIPCIÓN	SUPERFICIE UTIL.	SUPERFICIE CONSTRUIDA
VIVIENDA	121,15 m ²	156,69 m ²
PL. BAJA	82,13 m ²	106,63 m ²
vestíbulo	4,61 m ²	
distribuidor	2,72 m ²	
escalera	1,96 m ²	
cocina-cuñete	14,56 m ²	
salón	21,00 m ²	
lavandería	4,00 m ²	
coladero	4,88 m ²	
dormitorio 1	11,53 m ²	
baño 1	5,00 m ²	
dormitorio 2	11,53 m ²	
PL. PRIMERA	39,02 m ²	50,06 m ²
escalera	1,96 m ²	
distribuidor	1,96 m ²	
dormitorio 3	10,80 m ²	
baño 2	4,94 m ²	
dormitorio 4	14,56 m ²	
ZONAS EXTERIORES	19,77 m ²	19,77 m ²
acceso	1,09 m ²	
porche	18,68 m ²	
TOTAL	140,92 m ²	176,46 m ²



alzado este



alzado oeste



alzado sur