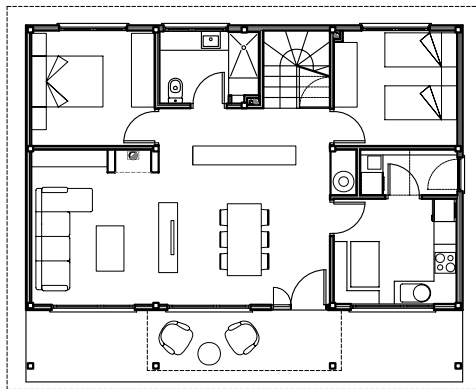


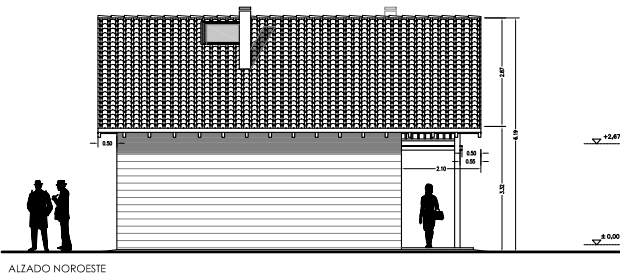
PLANTA BAJOCUBIERTA



PLANTA BAJA

**cuadro de superficies**

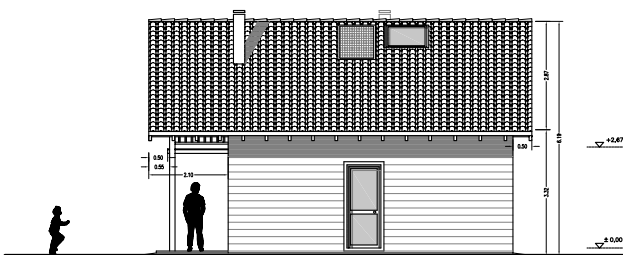
DESCRIPCION	SUPERFICIE UTIL	SUP CONSTRUIDA
<b>VIVIENDA</b>	<b>108.80 m<sup>2</sup></b>	<b>122.59 m<sup>2</sup></b>
PL. BAJA	78.87 m <sup>2</sup>	86.97 m <sup>2</sup>
estar-comedor	33.66 m <sup>2</sup>	
cocina	9.03 m <sup>2</sup>	
lavandería	1.57 m <sup>2</sup>	
tendedero	1.51 m <sup>2</sup>	
escalera	1.80 m <sup>2</sup>	
trastero	1.81 m <sup>2</sup>	
distribuidor	4.53 m <sup>2</sup>	
dormitorio 1	9.97 m <sup>2</sup>	
dormitorio 2	9.97 m <sup>2</sup>	
baño 1	5.02 m <sup>2</sup>	
PL. BAJOCUBIERTA	29.93 m <sup>2</sup>	35.62 m <sup>2</sup>
escalera	1.80 m <sup>2</sup>	
baño 2	5.02 m <sup>2</sup>	
vestidor	7.90 m <sup>2</sup>	
dormitorio 3	15.21 m <sup>2</sup>	
Z. EXTERIOR,	26.69 m <sup>2</sup>	26.69 m <sup>2</sup>
porche	18.48 m <sup>2</sup>	
terracea	8.21 m <sup>2</sup>	
<b>TOTAL</b>	<b>135.49 m<sup>2</sup></b>	<b>149.28 m<sup>2</sup></b>



ALZADO NOROESTE



ALZADO NORESTE



ALZADO SURESTE



ALZADO SUROESTE