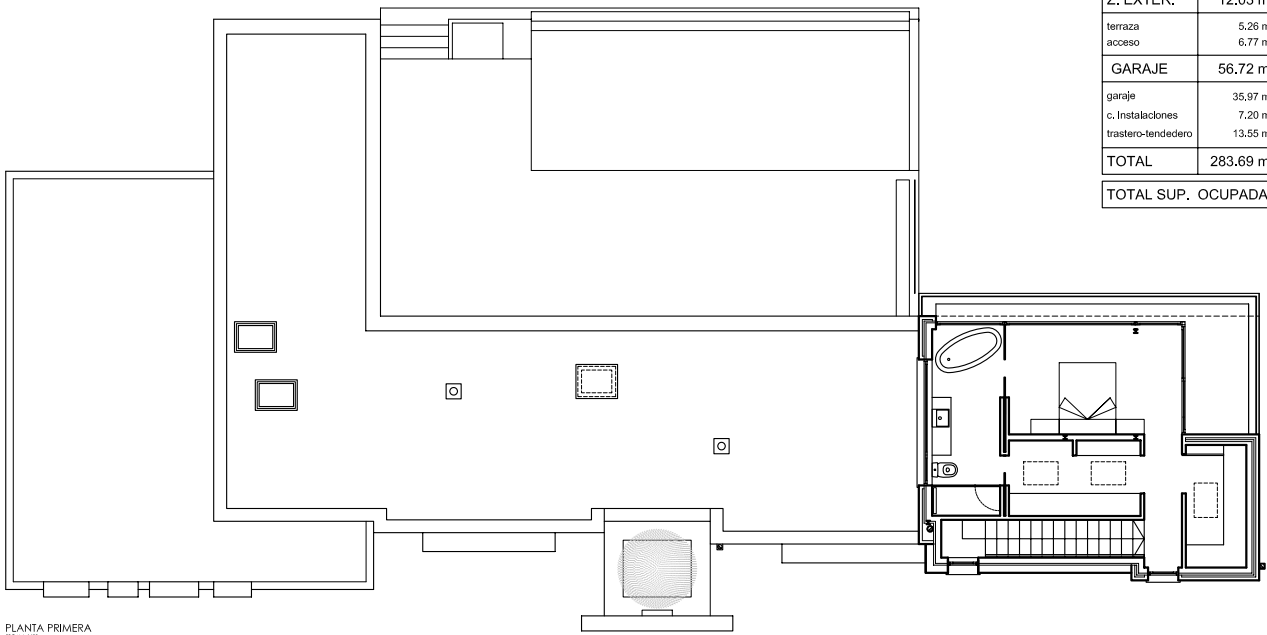


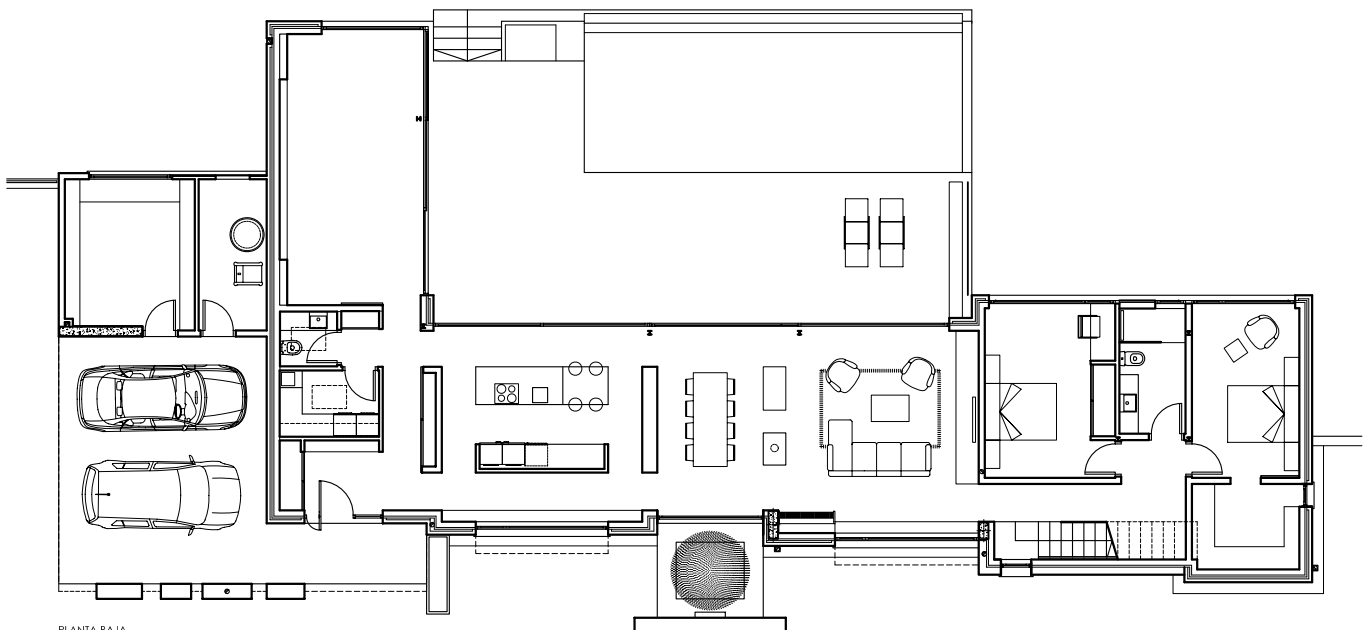
(144/13) VIVIENDA UNIFAMILIAR EN STA. EULALIA DE CHAMÍN, ARTEIXO (1/2)

Escala 1/200

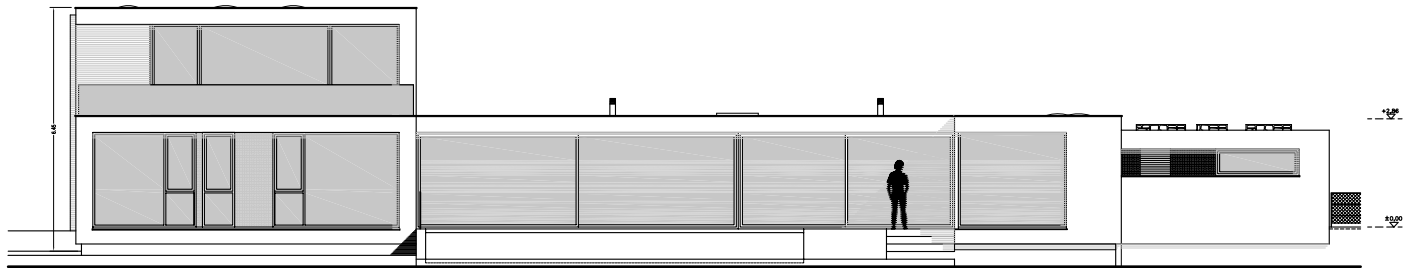
cuadro de superficies		
DESCRIPCIÓN	SUP. UTIL	CONSTRUIDA
VIVIENDA	214.93 m²	262.87 m²
PL. BAJA	173.81 m ²	207.35 m ²
vestibulo	6.54 m ²	
distribuidor 1	7.85 m ²	
aseo	2.19 m ²	
comedor Invlemo	27.14 m ²	
despensa	6.76 m ²	
lavandería	4.60 m ²	
cochina-office	20.27 m ²	
estar-comedor	44.91 m ²	
distribuidor 2	7.46 m ²	
dormitorio 1	13.08 m ²	
vestidor 1	6.38 m ²	
baño 1	5.79 m ²	
dormitorio 2	15.76 m ²	
escalera	5.07 m ²	
PL. PRIMERA	41.12 m ²	55.51 m ²
escalera	2.69 m ²	
distribuidor 3	3.52 m ²	
vestidor 2	5.18 m ²	
vestidor 3	6.96 m ²	
baño 2	9.29 m ²	
dormitorio 3	13.47 m ²	
Z. EXTER.	12.03 m ²	12.44 m ²
terracea	5.26 m ²	5.26 m ²
acceso	6.77 m ²	7.18 m ²
GARAJE	56.72 m²	61.73 m²
garaje	35.97 m ²	
c. Instalaciones	7.20 m ²	
trastero-tendedero	13.55 m ²	
TOTAL	283.69 m²	337.03 m²
TOTAL SUP. OCUPADA	281.52 m²	



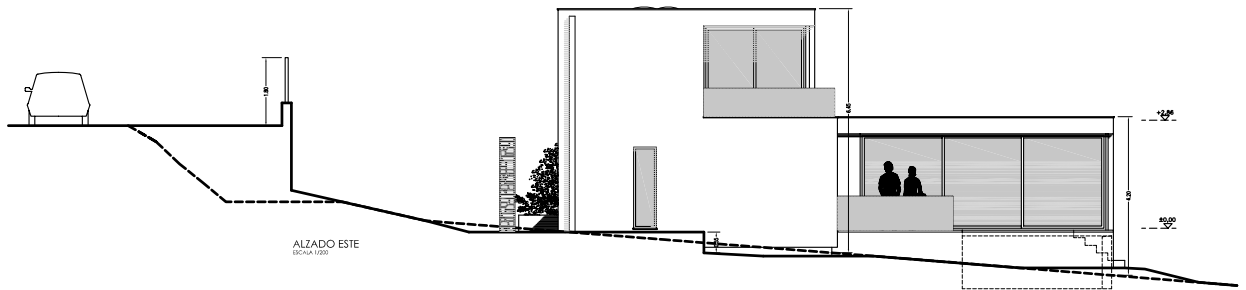
PLANTA PRIMERA
ESCALA 1/50



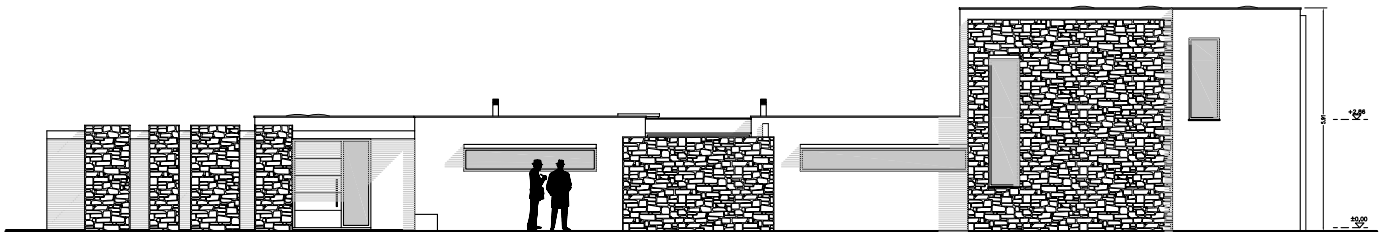
PLANTA BAJA
ESCALA 1/50



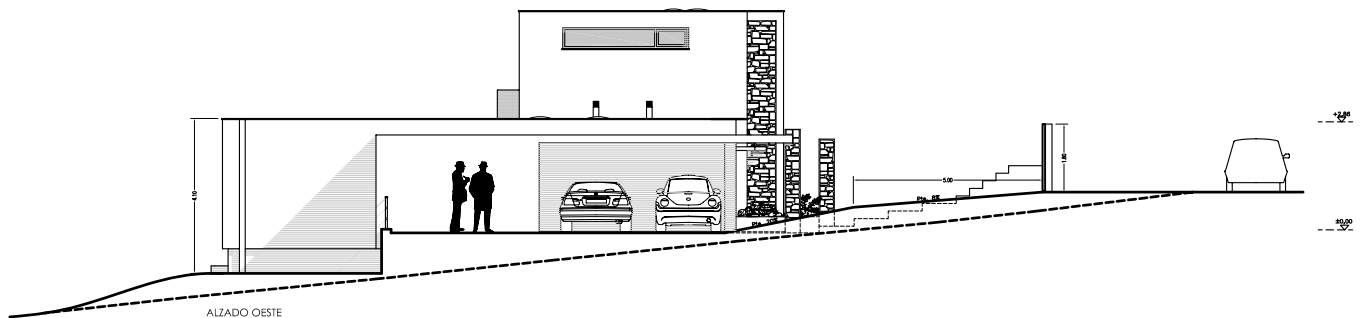
ALZADO NORTE
ESCALA 1/200



ALZADO ESTE
ESCALA 1/200



ALZADO SUR
ESCALA 1/200



ALZADO OESTE
ESCALA 1/200