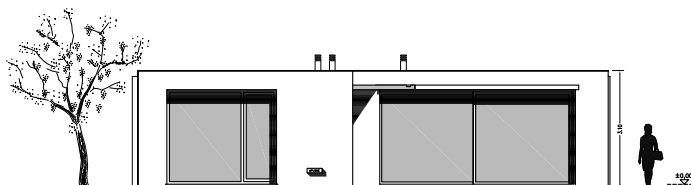


(104/11) VIVIENDA UNIFAMILIAR EN CURTIS

Escala 1/200



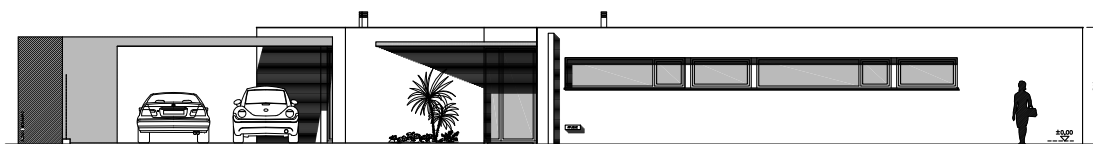
ALZADO ESTE



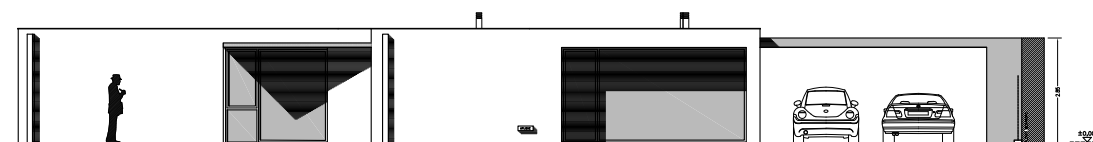
ALZADO NOROESTE



PLANTA BAJA
Escala 1/50



ALZADO NORESTE



ALZADO SUR

cuadro de superficies

DESCRIPCIÓN	SUPERFICIE UTIL	SUP CONSTRUIDA
VIVIENDA	121.33 m²	147.90 m²
vestibulo	6,59 m ²	
distribuidor	6,75 m ²	
estudio	5,54 m ²	
cocina-office	17,92 m ²	
lavanderia-despensa	6,14 m ²	
estar-comedor	28,29 m ²	
dormitorio 1	17,78 m ²	
baño 1	5,10 m ²	
dormitorio 2	10,82 m ²	
dormitorio 3	11,30 m ²	
baño 2	5,10 m ²	
GARAJE	38,62 m²	39,74 m²
garaje	33,60 m ²	
caldera	3,35 m ²	
almacén	1,67 m ²	
Z. EXTER.	13,03 m²	13,03 m²
acceso exterior cubierto 1	2,70 m ²	
exterior cubierto 2	4,47 m ²	
TOTAL	172,98 m²	200,67 m²
TOTAL SUP. OCUPADA		200,67 m²