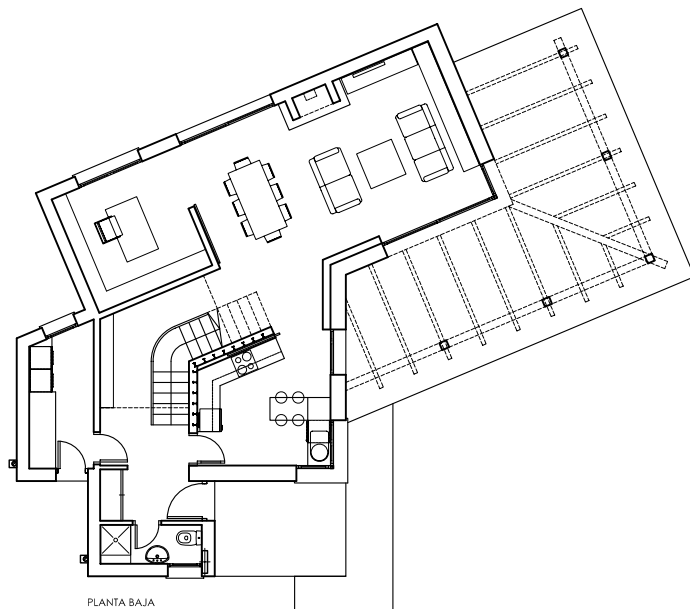
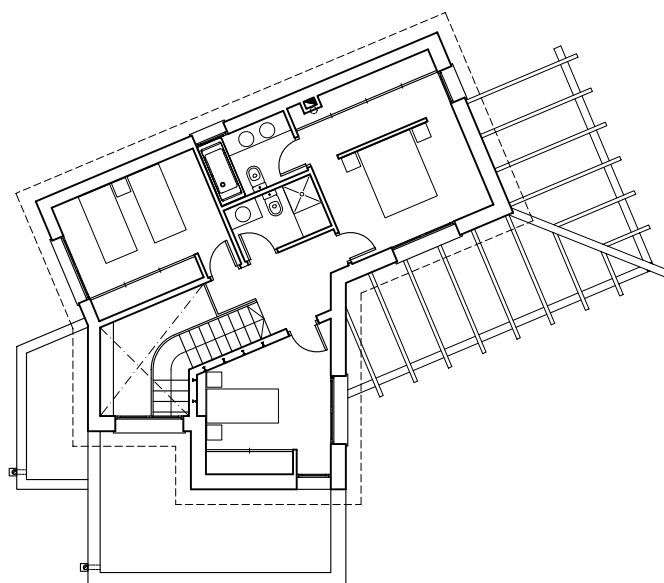


(09/07P260) VIVIENDA UNIFAMILIAR EN AS PATIÑAS, OLEIROS

Escala 1/200



PLANTA BAJA  
ESCALA 1/200



PLANTA ALTA  
ESCALA 1/200

DESCRIPCION	SUPERFICIE UTIL	SUP. CONSTRUIDA
VIVIENDA	144.25 m2	187.73 m2
PL. BAJA	77.55 m2	101.25 m2
vestibulo	7.57 m2	
distribuidor	1.98 m2	
escalera	1.83 m2	
aseo	3.24 m2	
despacho	10.80 m2	
cocina	17.58 m2	
lavanderia	5.79 m2	
salon-comedor	28.76 m2	
PL. PRIMERA	66.70 m2	86.48 m2
escalera	1.83 m2	
estudio	10.10 m2	
distribuidor	4.14 m2	
dormitorio 1	12.93 m2	
vestidor	4.47 m2	
baño 1	5.87 m2	
dormitorio 2	11.47 m2	
baño 2	5.35 m2	
dormitorio 3	10.54 m2	
ZONAS EXTERIORES	6.29 m2	6.29 m2
acceso	6.29 m2	6.29 m2
TOTAL	150.54 m2	194.02 m2