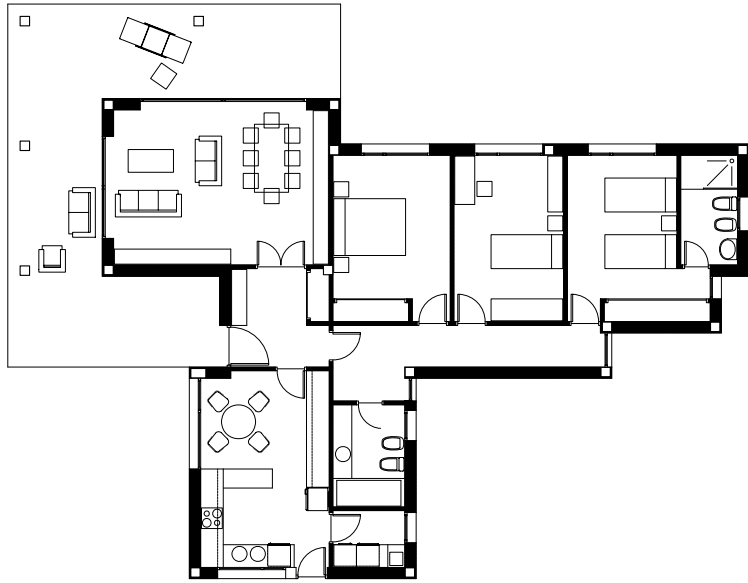


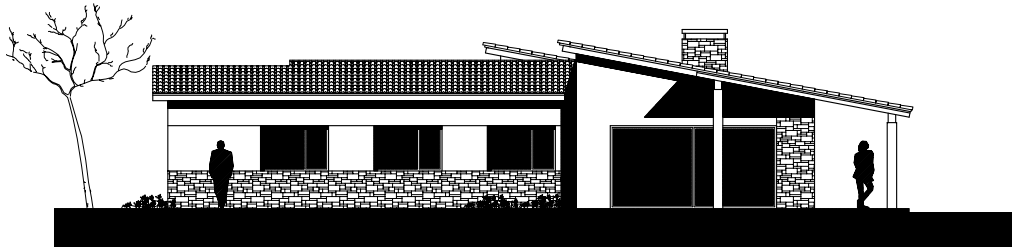
VIVIENDA UNIFAMILIAR EN BEMANTES, MIÑO

Escala 1/200

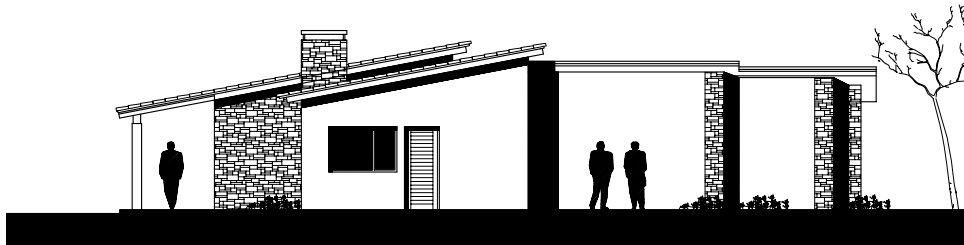


cuadro de superficies

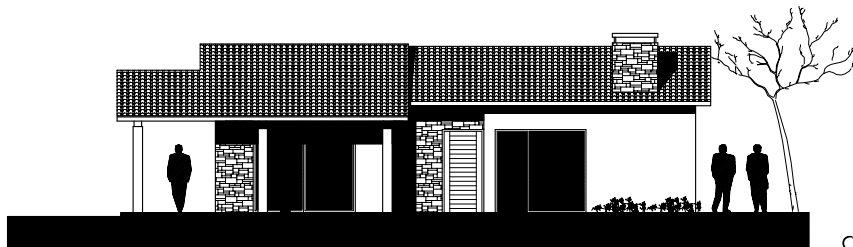
DESCRIPCION	SUPERFICIE UTIL	SUPERFICIE CONSTRUIDA
VIVIENDA. PL. BAJA	111,01 m2	131,82 m2
cocina-office	17,52 m2	
están-comedor	24,93 m2	
vestibulo	5,86 m2	
lavanderia	2,85 m2	
distribuidor	3,80 m2	
pasillo	5,69 m2	
dormitorio 1	12,38 m2	
dormitorio 2	12,25 m2	
dormitorio 3	12,76 m2	
baño 1	5,13 m2	
baño 2	4,35 m2	
armarios	3,49 m2	
ZONAS EXTERIORES	29,38 m2	29,38 m2
patio	26,50 m2	
acceso	2,88 m2	
GARAJE	38,33 m2	42,67 m2
garaje	26,25 m2	
instalaciones	7,08 m2	
almacen	5,00 m2	
TOTAL	178,72m2	203,87 m2



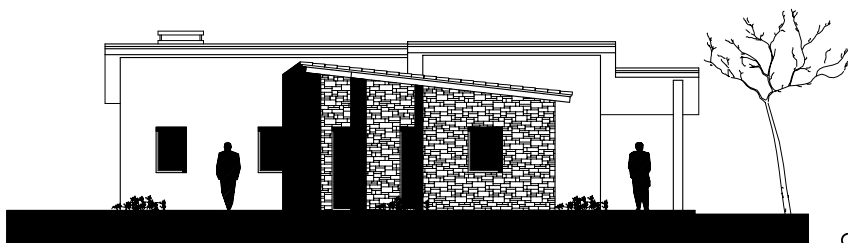
alzado oeste



alzado este



alzado sur



alzado norte