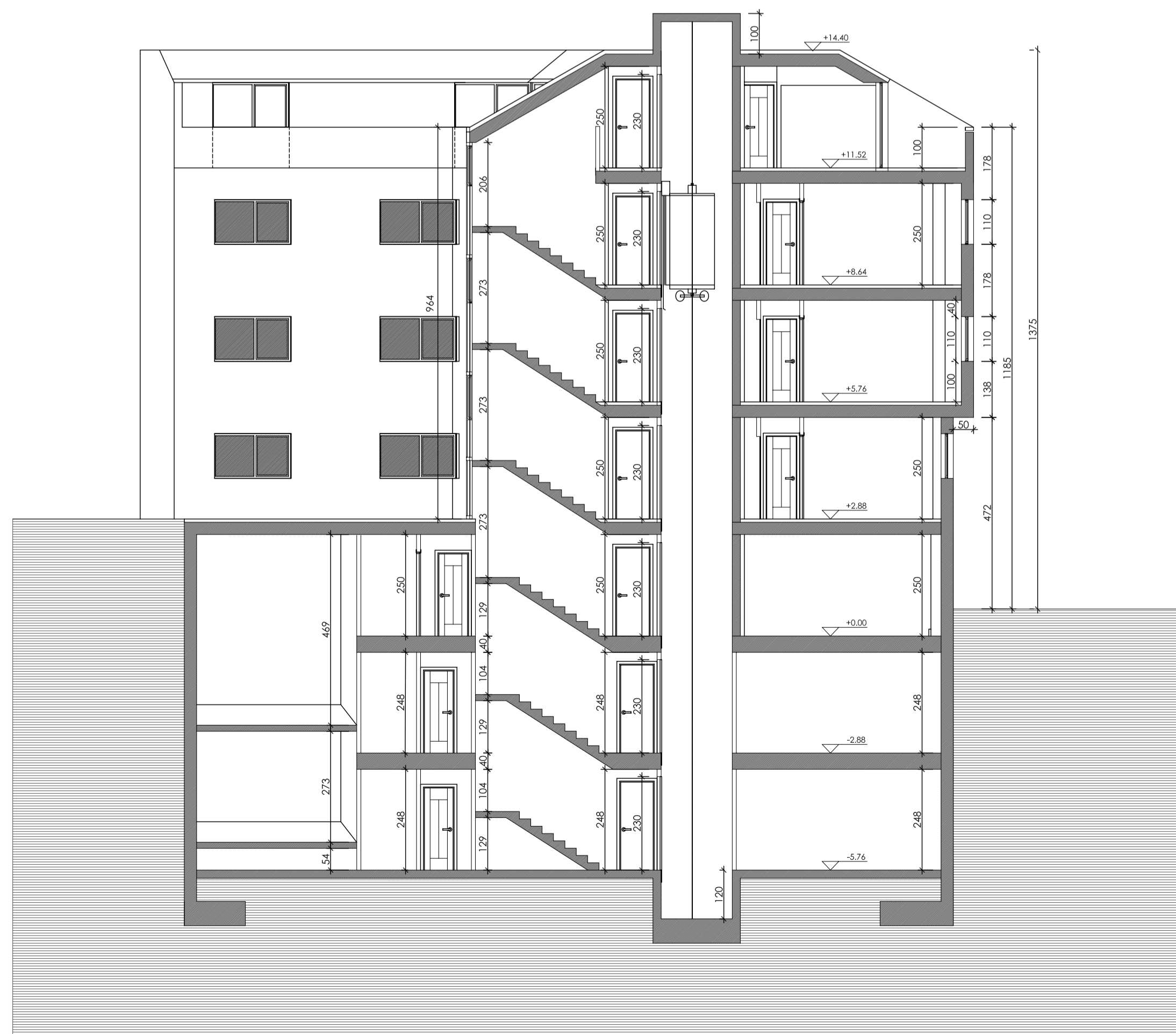
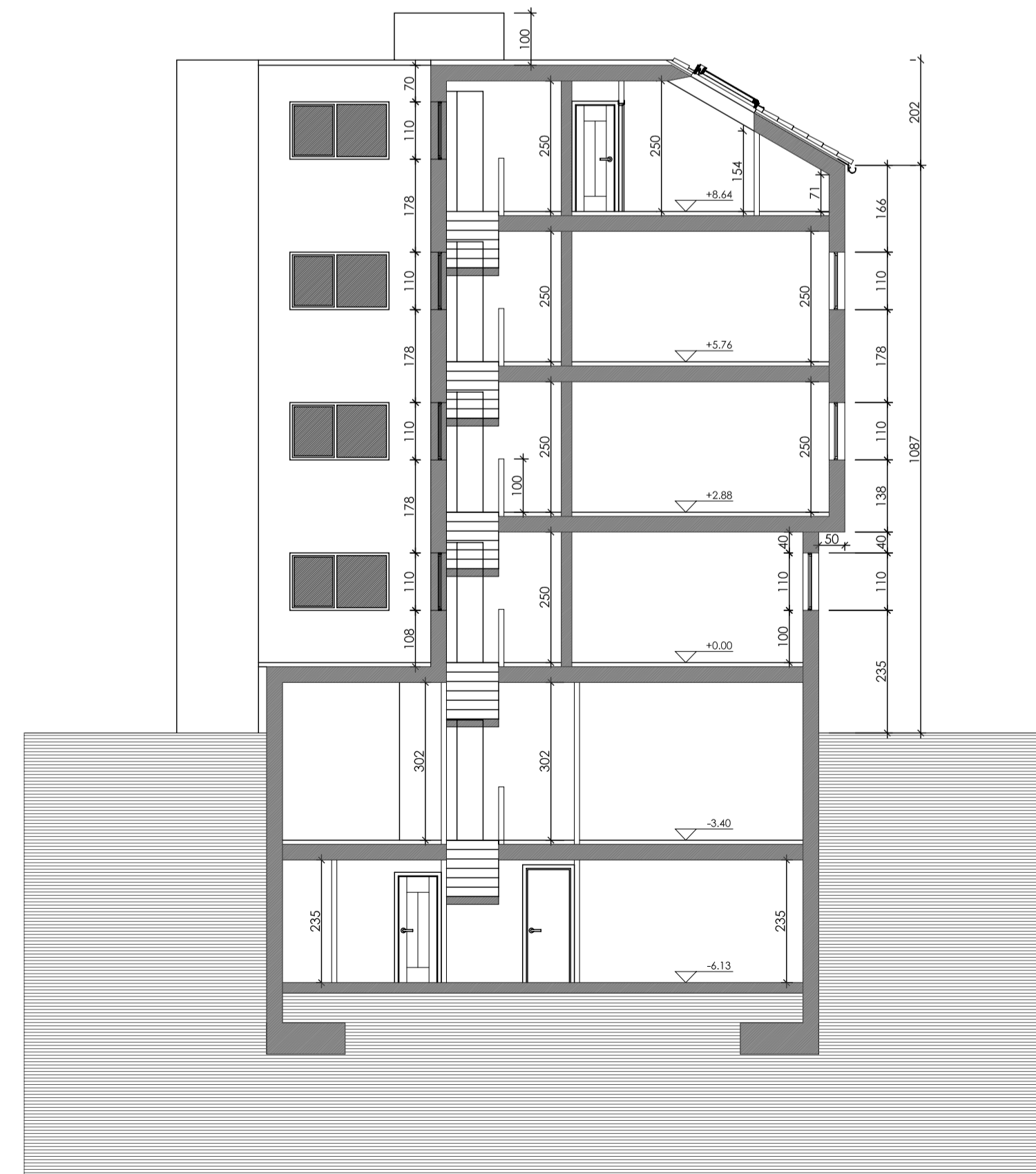


seccion longitudinal



seccion transversal T2



seccion transversal T3

seccion longitudinal y
07 secciones transversales T2 y T3

1:100

proyecto basico y de ejecucion de 53 viviendas
en bloque 3S+B+3+BC

propiedad Alvan Patrimonial S.L. C/ Camino Novo nº 3. Ayto. de Porto do San
arquitecto miguel del rio garcia colegiado nº 2711
firma arquitecto