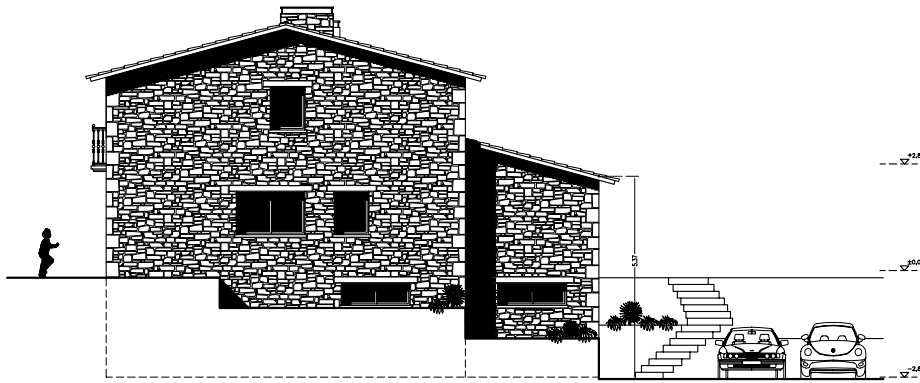


# (39/08P264) VIVIENDA UNIFAMILIAR EN BROÑO, OLEIROS

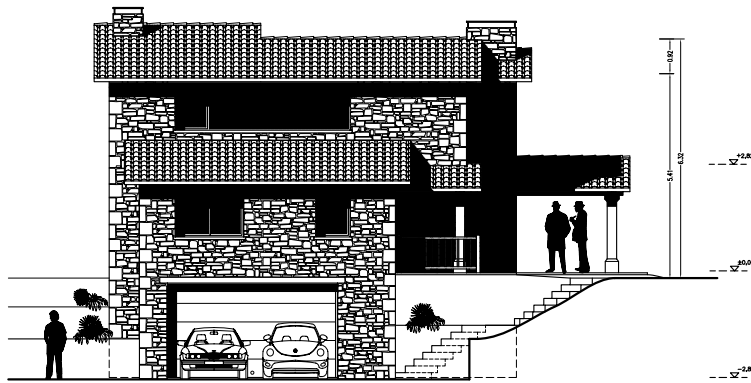
Escala 1/200

## cuadro de superficies

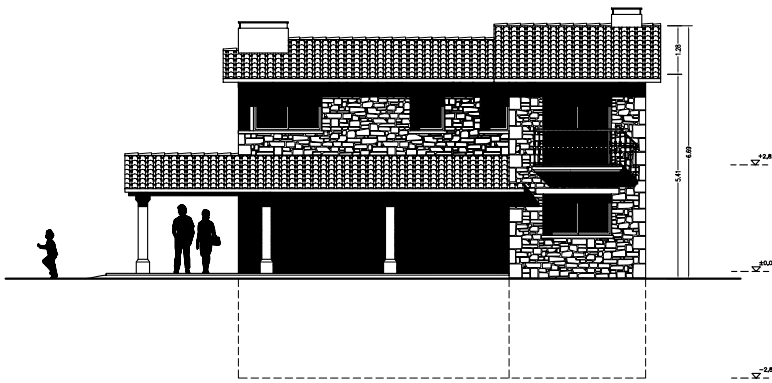
DESCRIPCION	SUPERFICIE UTIL	SUPERFICIE CONSTRUIDA
VIVIENDA	141,20 m <sup>2</sup>	184,16 m <sup>2</sup>
PL. BAJA	82,36 m <sup>2</sup>	104,03 m <sup>2</sup>
vestibulo	5,15 m <sup>2</sup>	
escalera	5,42 m <sup>2</sup>	
distribuidor	3,09 m <sup>2</sup>	
baño 1	5,29 m <sup>2</sup>	
dormitorio 1	13,21 m <sup>2</sup>	
lavanderia	3,38 m <sup>2</sup>	
tendedero	2,00 m <sup>2</sup>	
cocina-office	14,68 m <sup>2</sup>	
salon-comedor	30,14 m <sup>2</sup>	
PL. PRIMERA	58,84 m <sup>2</sup>	80,13 m <sup>2</sup>
escalera	2,68 m <sup>2</sup>	
estudio	19,33 m <sup>2</sup>	
dormitorio 2	13,04 m <sup>2</sup>	
baño 2	4,35 m <sup>2</sup>	
dormitorio 3	10,12 m <sup>2</sup>	
vestidor	4,30 m <sup>2</sup>	
baño 3	5,02 m <sup>2</sup>	
SÓTANO	80,70 m <sup>2</sup>	100,02 m <sup>2</sup>
PL. SOTANO	80,70 m <sup>2</sup>	
escalera	2,74 m <sup>2</sup>	
dispensa	14,53 m <sup>2</sup>	
garaje	39,80 m <sup>2</sup>	
trastero	16,42 m <sup>2</sup>	
caldera	7,11 m <sup>2</sup>	
ZONAS EXTERIORES	37,39 m <sup>2</sup>	37,39 m <sup>2</sup>
acceso	3,48 m <sup>2</sup>	
porche	33,91 m <sup>2</sup>	
TOTAL	259,79 m <sup>2</sup>	321,57 m <sup>2</sup>



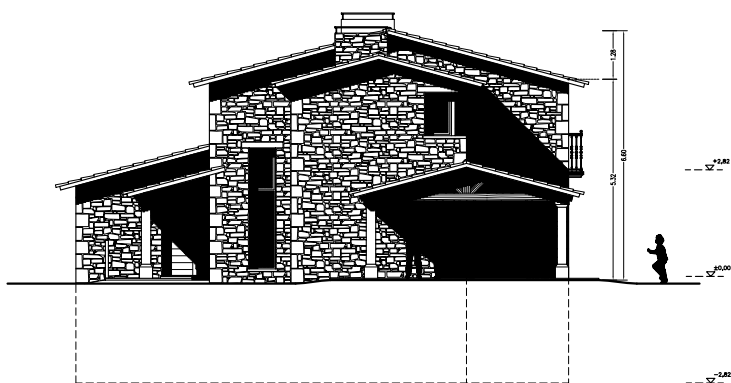
ALZADO NORTE  
ESCALA 1/200



ALZADO OESTE  
ESCALA 1/200



ALZADO ESTE  
ESCALA 1/200



ALZADO SUR  
ESCALA 1/200

