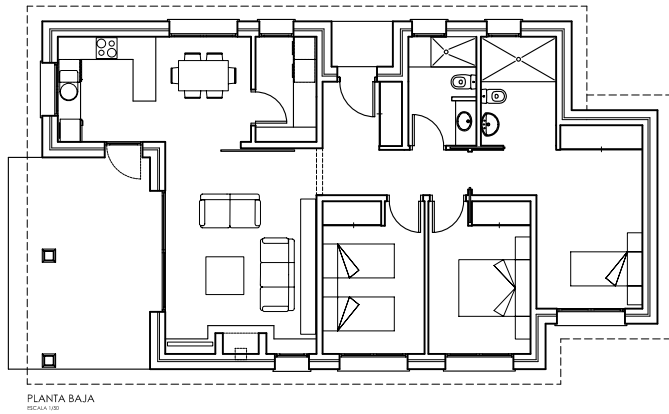


cuadro de superficies

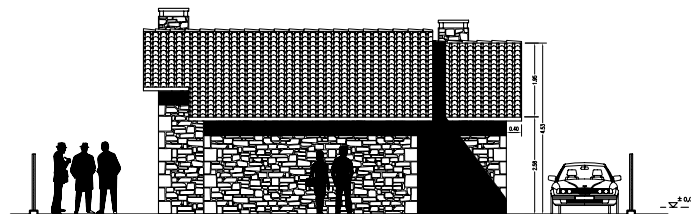
DESCRIPCION	SUPERFICIE UTIL	SUP. CONSTRUIDA
VIVIENDA	96,58 m ²	122,89 m ²
vestibulo	5,52 m ²	
salon	21,72 m ²	
cocina-comedor	14,23 m ²	
lavanderia	4,49 m ²	
distribuidor	2,81 m ²	
dormitorio 1	15,22 m ²	
baño 1	5,73 m ²	
dormitorio 2	10,84 m ²	
baño 2	5,18 m ²	
dormitorio 3	10,84 m ²	
ZONAS EXTERIORES	17,90 m ²	17,90 m ²
acceso	1,94 m ²	1,94 m ²
parche	15,96 m ²	15,96 m ²
EDIF. COMPLEMENTARIA	25,52 m ²	29,80 m ²
garaje	25,52 m ²	29,80 m ²
TOTAL	140,00 m ²	170,59 m ²



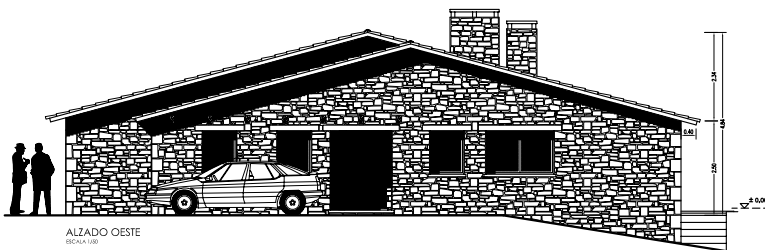
PLANTA BAJA
ESCALA 1/50



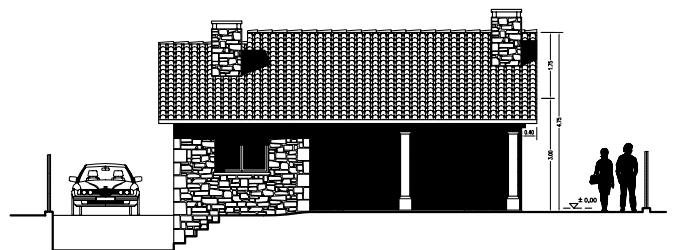
ALZADO ESTE
ESCALA 1/50



ALZADO NORTE
ESCALA 1/50



ALZADO OESTE
ESCALA 1/50



ALZADO SUR
ESCALA 1/50