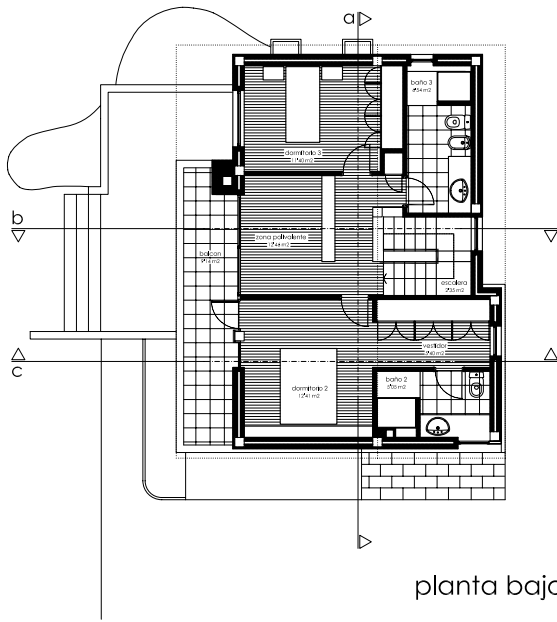
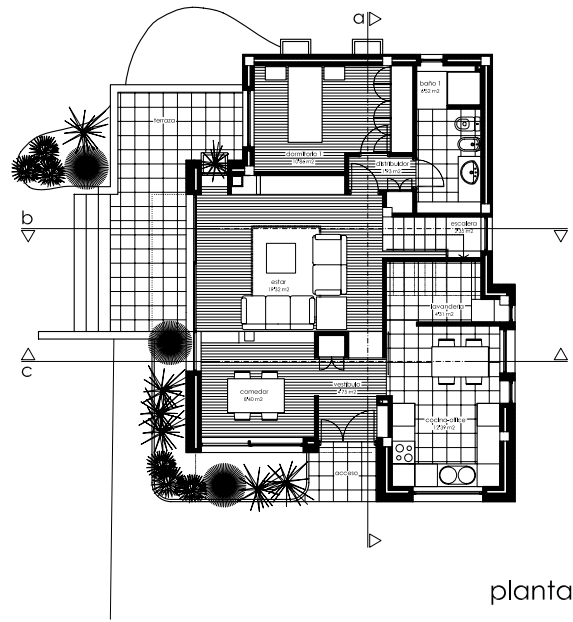


VIVIENDA UNIFAMILIAR EN CALO, TEO

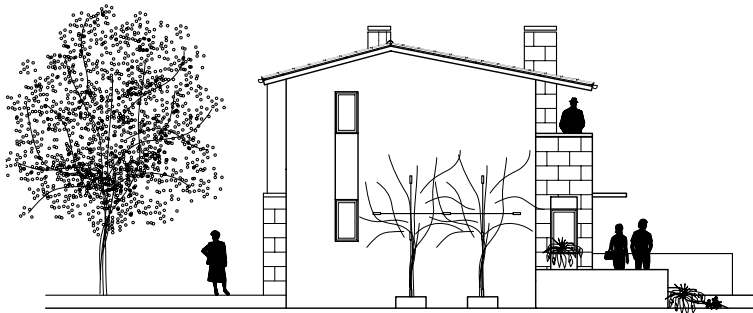
Escala 1/200



planta bajocubierta



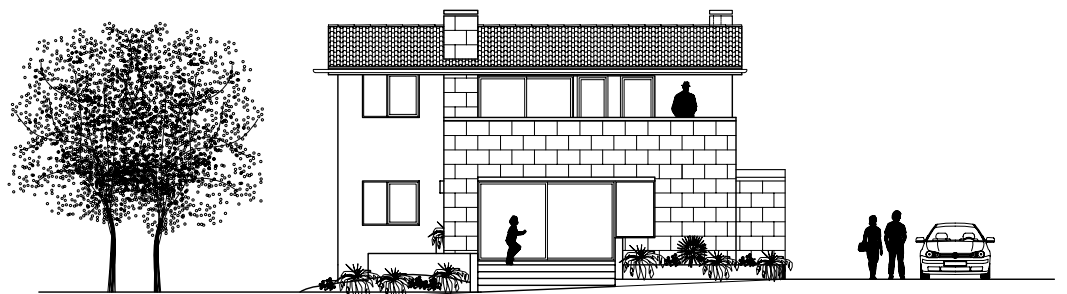
planta baja



alzado norte

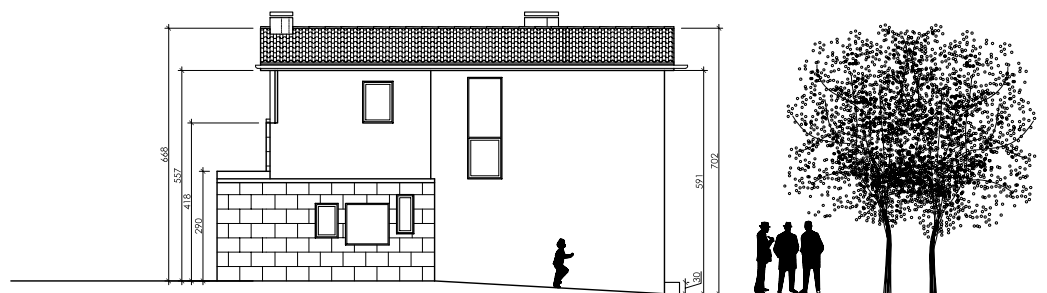


alzado sur



alzado oeste

CUADRO DE SUPERFICIES			
DESCRIPCION	SUP. UTIL	SUP. CONST.	SUP. COMPUT.
PLANTA BAJA	70,83 m²	88,51 m²	88,51 m²
vestibulo	4,75 m ²		
cocina-office	12,39 m ²		
lavanderia	4,31 m ²		
comedor	8,40 m ²		
estar	19,32 m ²		
dormitorio	1,93 m ²		
dormitorio 1	10,86 m ²		
baño 1	6,52 m ²		
escalera	2,35 m ²		
PL. BAJOCUBIERTA	64,75 m²	83,27 m²	71,46 m²
escalera	2,35 m ²		
zona polivalente	12,46 m ²		
dormitorio 2	12,41 m ²		
vestidor	5,40 m ²		
baño 2	5,05 m ²		
dormitorio 3	11,40 m ²		
baño 3	6,54 m ²		
balcón	9,14 m ²		
TOTAL	135,58m²	171,78m²	159,97m²



alzado este