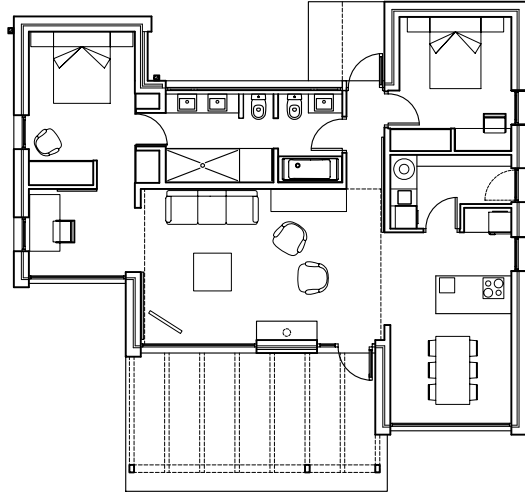
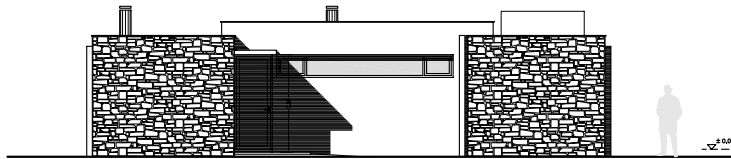


cuadro de superficies

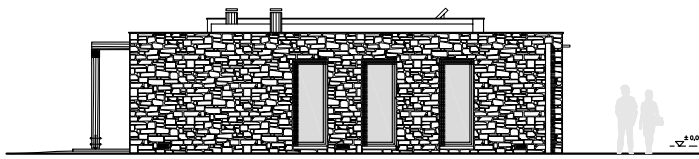
DESCRIPCIÓN	SUPERFICIE UTIL	SUP CONSTRUIDA
VIVIENDA	93.10 m²	114.50 m²
distribuidor	2.60 m ²	
cocina-comedor	17.45 m ²	
estar	26.22 m ²	
lavanderia	3.61 m ²	
tendedero	1.76 m ²	
dormitorio 1	12.27 m ²	
estudio	6.78 m ²	
baño	11.43 m ²	
dormitorio 2	10.98 m ²	
Z. EXTERIOR	2.32 m²	2.32 m²
porche	2.32 m ²	
TOTAL	95.42 m²	116.82 m²



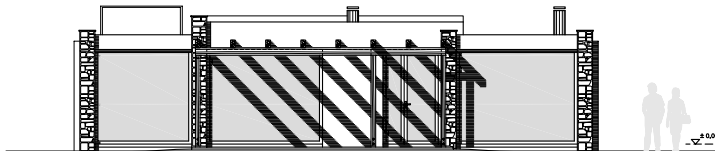
PLANTA BAJA
ESCALA 1/200



ALZADO NORTE
ESCALA 1/200



ALZADO ESTE
ESCALA 1/200



ALZADO SUR
ESCALA 1/200



ALZADO OESTE
ESCALA 1/200