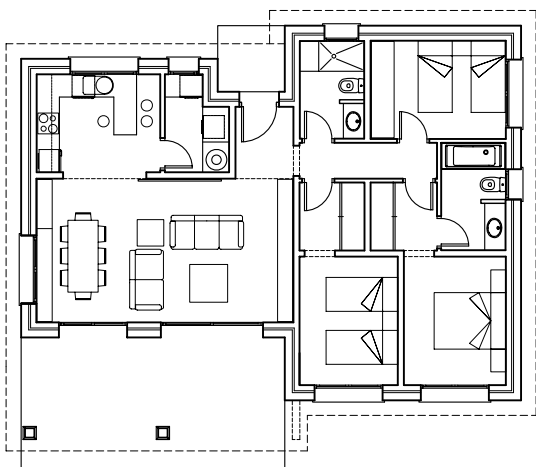
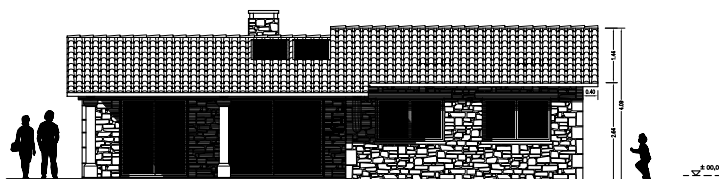


cuadro de superficies

DESCRIPCION	SUPERFICIE UTIL	SUP. CONSTRUIDA
VIVIENDA	87,81 m ²	111,17 m ²
PL. BAJA	87,81 m ²	111,17 m ²
vestibulo	2,91 m ²	
distribuidor	3,47 m ²	
cocina-office	8,80 m ²	
lavanderia	3,97 m ²	
estar-comedor	25,84 m ²	
dormitorio 1	9,18 m ²	
vestidor 1	3,17 m ²	
baño 1	4,83 m ²	
dormitorio 2	8,84 m ²	
vestidor 2	3,10 m ²	
baño 2	4,39 m ²	
dormitorio 3	9,31 m ²	
ZONAS EXTERIORES	20,77 m ²	20,77 m ²
acceso	1,54 m ²	
porche	19,23 m ²	
TOTAL	108,58 m ²	131,94 m ²



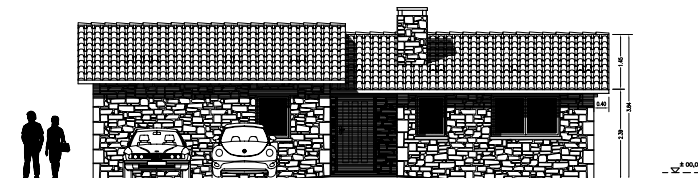
PLANTA BAJA
ESCALA 1/50



ALZADO SUROESTE
ESCALA 1/50



ALZADO SURESTE
ESCALA 1/50



ALZADO NORESTE
ESCALA 1/50



ALZADO NOROESTE
ESCALA 1/50