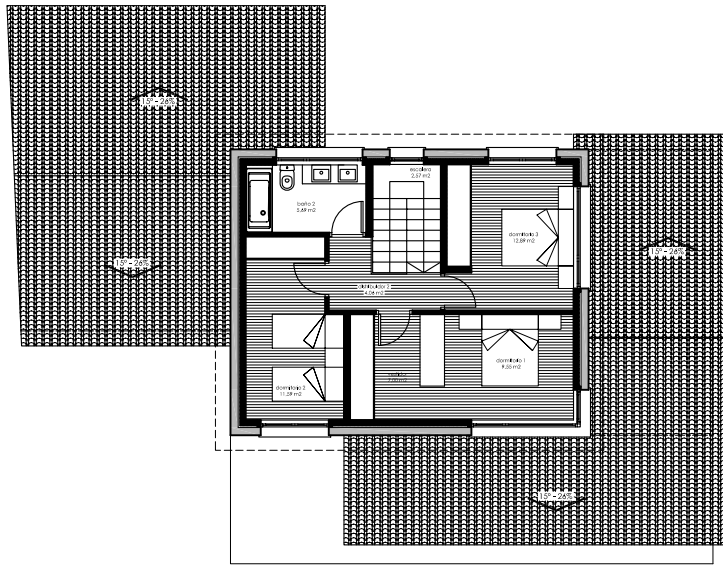


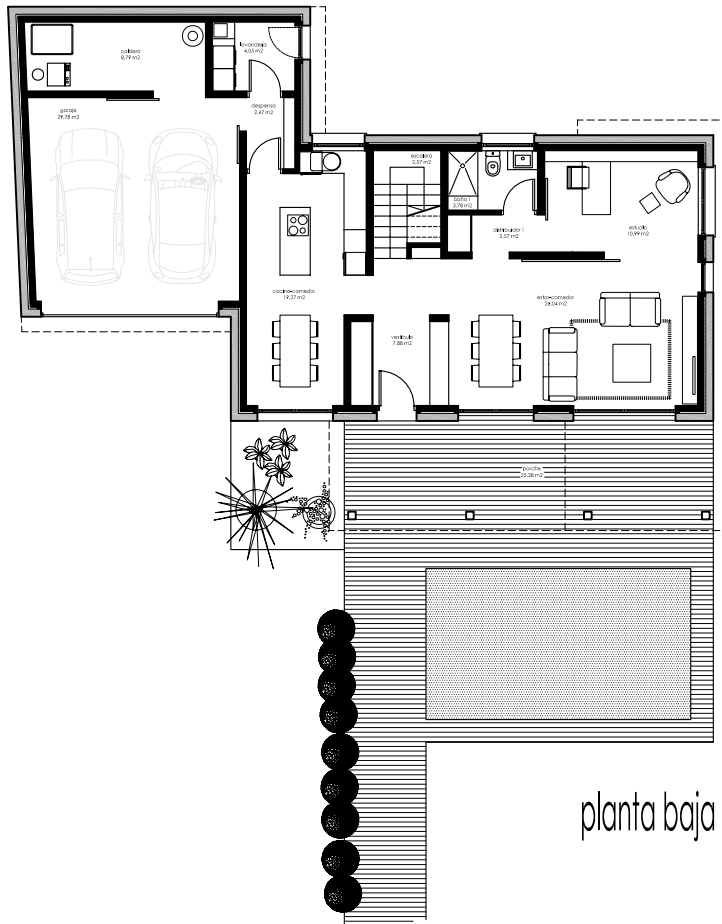
VIVIENDA EN CULLEREDO

Escala 1/200



planta primera

cuadro de superficies		
DESCRIPCION	SUPERFICIE UTIL	SUP CONSTRUIDA
VIVIENDA	126.45 m²	165.19 m²
PL. BAJA	73.10 m ²	93.59 m ²
vestibulo	7.88 m ²	
escalera	2.57 m ²	
codna-comedor	19.27 m ²	
estar-comedor	26.04 m ²	
distribuidor 1	2.57 m ²	
estudio	10.99 m ²	
baño 1	3.78 m ²	
PL. PRIMERA	53.35 m ²	71.59 m ²
escalera	2.57 m ²	
distribuidor 2	4.06 m ²	
vestidor	7.00 m ²	
dormitorio 1	9.55 m ²	
dormitorio 2	11.56 m ²	
dormitorio 3	12.89 m ²	
baño 2	5.69 m ²	
GARAJE	45.09 m²	56.90 m²
PL. BAJA	45.09 m ²	56.90 m ²
despensa	2.47 m ²	
lavanderia	4.05 m ²	
caldera	8.79 m ²	
garaje	29.78 m ²	
TOTAL	171.54 m²	222.09 m²



planta baja