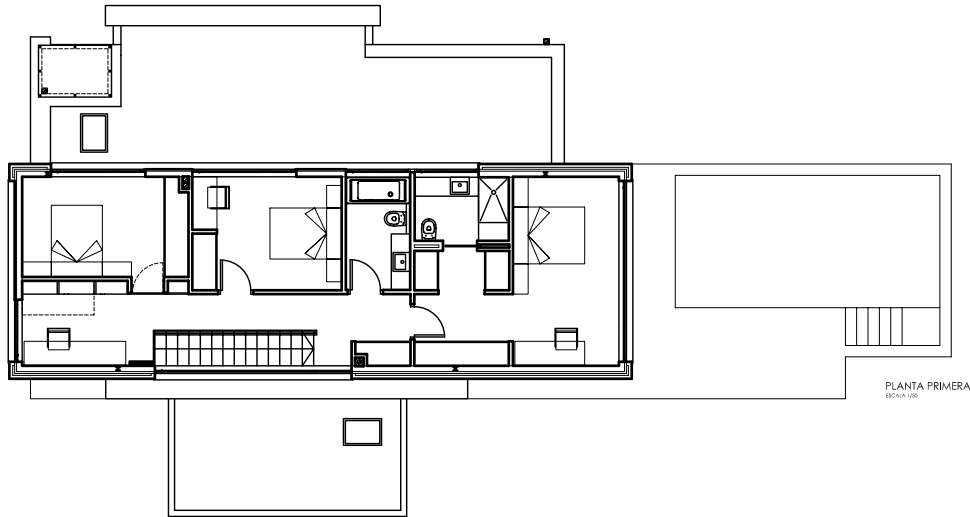


# (105/11) VIVIENDA UNIFAMILIAR EN PRAVIO, CAMBRE

Escala 1/200



cuadro de superficies		
DESCRIPCIÓN	SUP. UTIL	CONSTRUIDA
PL. BAJA	114,94 m <sup>2</sup>	138,42 m <sup>2</sup>
vestibulo	10,24 m <sup>2</sup>	
escalera	4,03 m <sup>2</sup>	
cocina-office	17,18 m <sup>2</sup>	
lavanderia	2,89 m <sup>2</sup>	
baño 1	4,04 m <sup>2</sup>	
tenderero	2,11 m <sup>2</sup>	
comedor	13,62 m <sup>2</sup>	
estar	17,04 m <sup>2</sup>	
salón	25,67 m <sup>2</sup>	
vestuario	8,19 m <sup>2</sup>	
baño 4	4,00 m <sup>2</sup>	
c. Instalaciones	5,93 m <sup>2</sup>	
PL. PRIMERA	73,62 m <sup>2</sup>	93,49 m <sup>2</sup>
distribuidor	9,10 m <sup>2</sup>	
escalera	2,03 m <sup>2</sup>	
dormitorio 1	14,00 m <sup>2</sup>	
vestidor	7,89 m <sup>2</sup>	
baño 2	4,18 m <sup>2</sup>	
dormitorio 2	11,78 m <sup>2</sup>	
dormitorio 3	11,92 m <sup>2</sup>	
baño 3	5,07 m <sup>2</sup>	
estudio	7,65 m <sup>2</sup>	
<b>VIVIENDA</b>	<b>188,56 m<sup>2</sup></b>	<b>231,91 m<sup>2</sup></b>
GARAJE	35,75 m <sup>2</sup>	37,95 m <sup>2</sup>
garaje	35,75 m <sup>2</sup>	
Z. EXTER.	28,76 m <sup>2</sup>	28,76 m <sup>2</sup>
acceso	5,26 m <sup>2</sup>	
porche	23,50 m <sup>2</sup>	
<b>TOTAL</b>	<b>253,07 m<sup>2</sup></b>	<b>298,62 m<sup>2</sup></b>
<b>TOTAL SUP. OCUPADA</b>	<b>208,31 m<sup>2</sup></b>	

