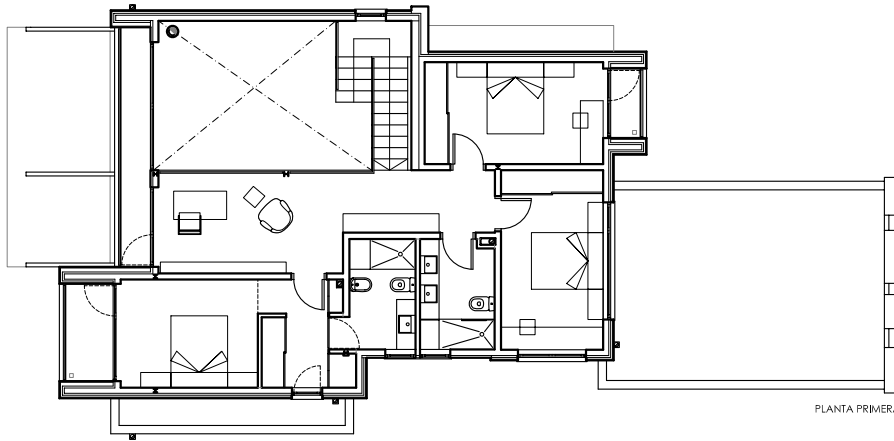
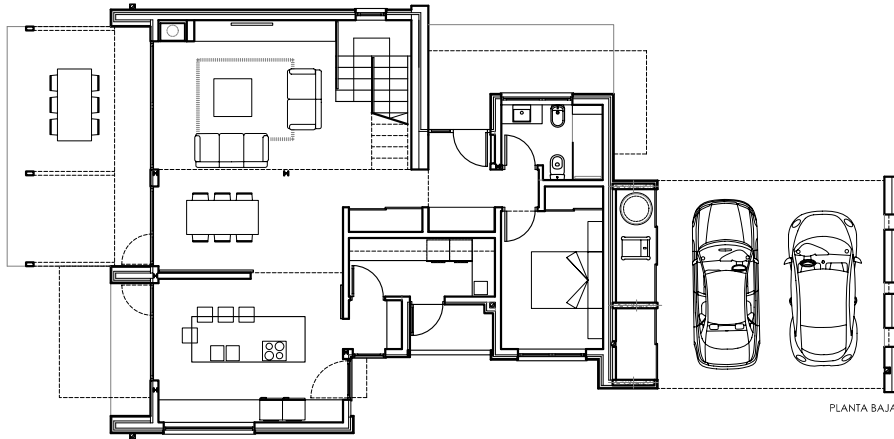


(122/1211) VIVIENDA UNIFAMILIAR EN RÚA ROIBEIRAS, MUGARDOS

Escala 1/200



PLANTA PRIMERA



PLANTA BAJA

cuadro de superficies

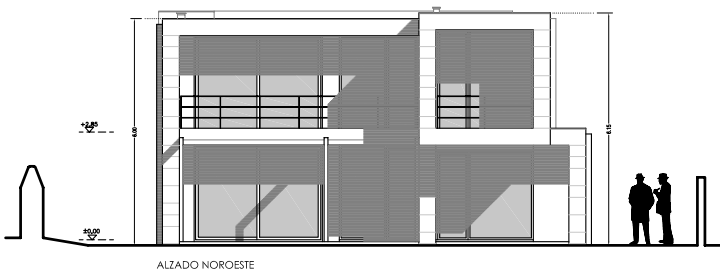
DESCRIPCIÓN	SUP. UTIL	CONSTRUIDA
PL. BAJA	93,34 m²	111,35 m²
vestibulo	5,76 m ²	
baño 1	4,90 m ²	
dormitorio 1	10,86 m ²	
escalera	2,90 m ²	
estar-comedor	39,98 m ²	
codina-office	18,54 m ²	
despensa	1,81 m ²	
lavandería	5,98 m ²	
tendedero	2,61 m ²	
PL. PRIMERA	76,41 m²	90,49 m²
escalera	2,90 m ²	
distribuidor	6,63 m ²	
estudio	13,37 m ²	
dormitorio 2	11,40 m ²	
vestidor	5,34 m ²	
baño 2	5,57 m ²	
dormitorio 3	12,83 m ²	
baño 3	5,63 m ²	
dormitorio 4	12,74 m ²	
VIVIENDA	169,75 m²	201,84 m²
GARAJE	38,38 m²	41,35 m²
garaje	33,00 m ²	
trastero	2,08 m ²	
caldera	3,30 m ²	
Z. EXTER.	35,37 m²	39,29 m²
acceso	9,50 m ²	9,50 m ²
porche 1	6,02 m ²	6,49 m ²
porche 2	8,42 m ²	9,36 m ²
terracea	3,66 m ²	4,93 m ²
mantenimiento 1	6,02 m ²	6,49 m ²
mantenimiento 2	1,75 m ²	2,52 m ²
TOTAL	243,50 m²	282,48 m²
TOTAL SUP. OCUPADA		178,88 m²



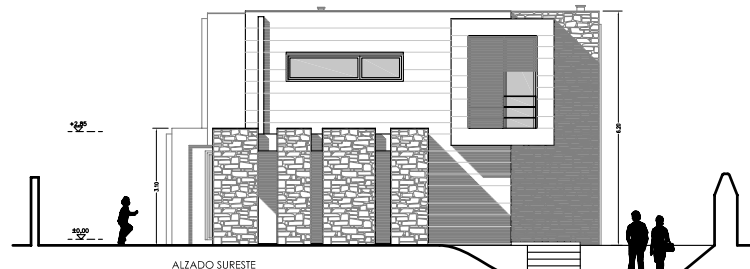
ALZADO SUROESTE



ALZADO NORESTE



ALZADO NOROESTE



ALZADO SURESTE