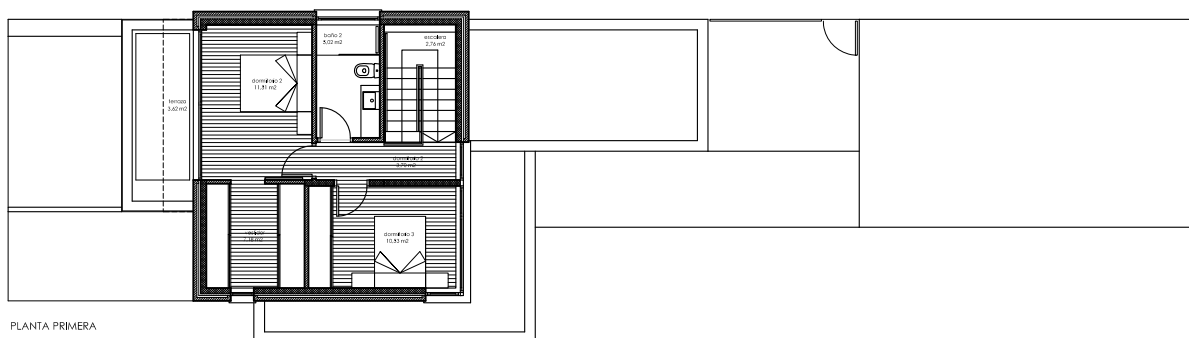
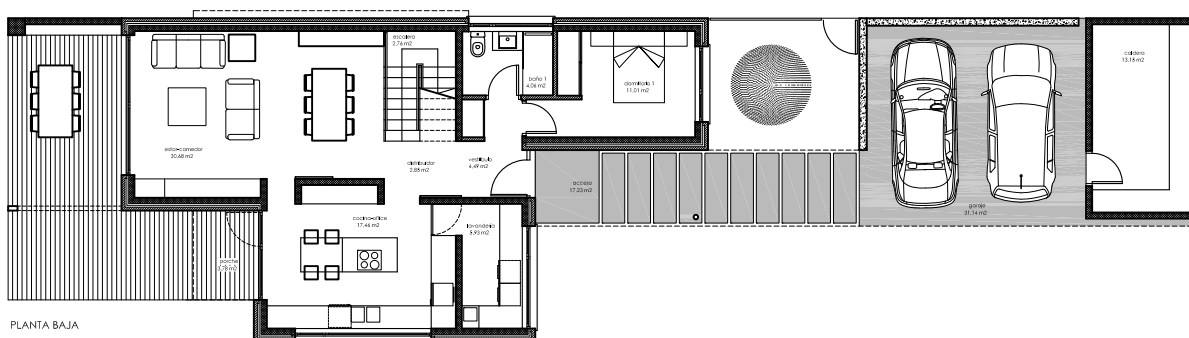


cuadro de superficies		
DESCRIPCIÓN	SUPERFICIE UTIL	SUP CONSTRUIDA
VIVIENDA	119.95 m²	153.07 m²
PL. BAJA	79.25 m ²	97.38 m ²
vestibulo	4.49 m ²	
baño 1	4.06 m ²	
dormitorio 1	11.01 m ²	
distribuidor	2.85 m ²	
escalera	2.76 m ²	
estar-comedor	30.68 m ²	
cocina-office	17.46 m ²	
lavanderia	5.93 m ²	
PL. PRIMERA	40.70 m ²	55.69 m ²
escalera	2.76 m ²	
distribuidor	3.70 m ²	
baño 2	5.02 m ²	
dormitorio 2	11.51 m ²	
vestidor	7.18 m ²	
dormitorio 3	10.53 m ²	
Z. EXTER.	24.63 m²	25.08 m²
acceso	17.23 m ²	
porche	3.78 m ²	
terrazza	3.62 m ²	
GARAJE	44.29 m²	49.50 m²
garaje	31.14 m ²	
caldera	13.15 m ²	
TOTAL	188.87 m²	227.65 m²



PLANTA PRIMERA



PLANTA BAJA