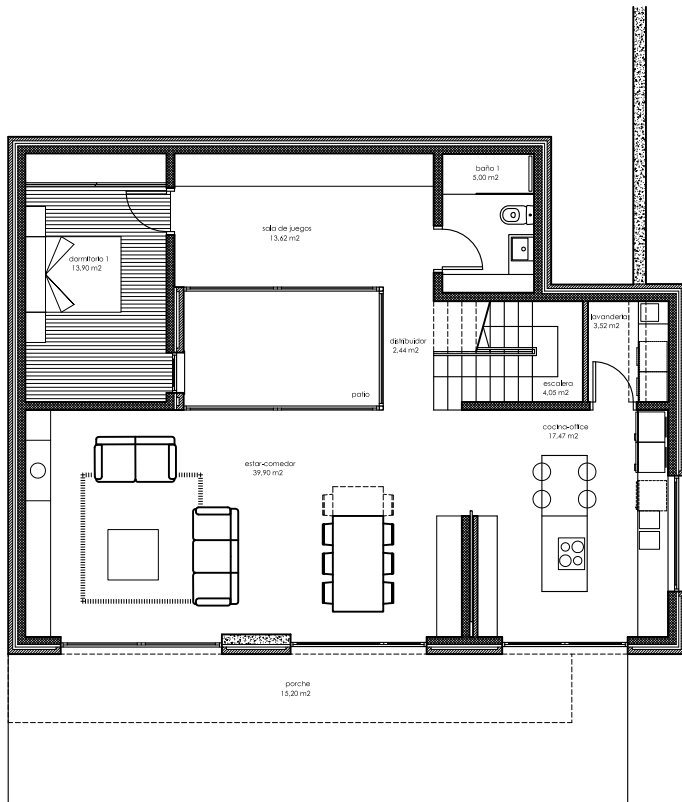


(150/14) VIVIENDA UNIFAMILIAR EN MONTROVE, OLEIROS

Escala 1/150

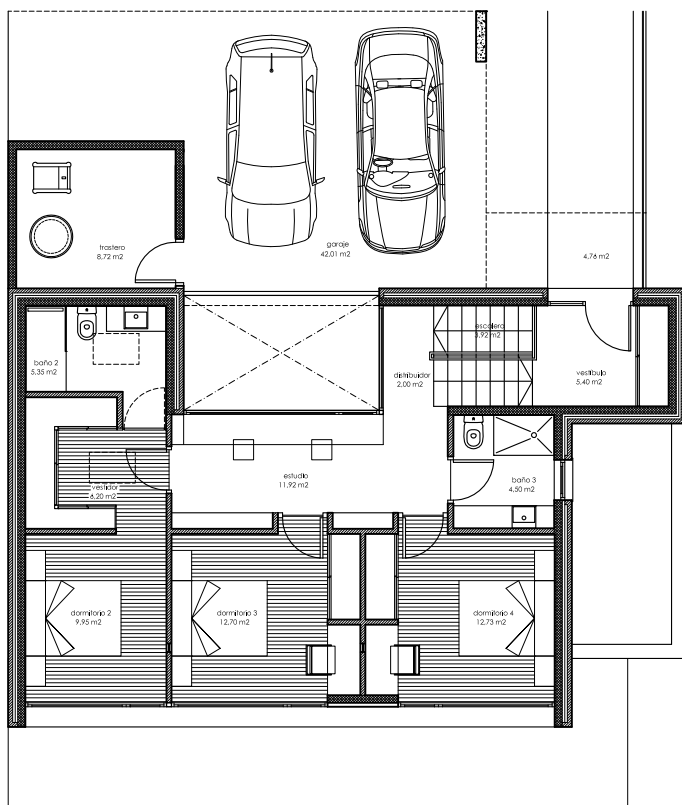


PLANTA PRIMERA

cuadro de superficies		
DESCRIPCIÓN	SUPERFICIE UTIL	SUP CONSTRUIDA
VIVIENDA	174.25 m²	214.98 m²
PL. BAJA	99.59 m ²	89.73 m ²
escalera	4.05 m ²	
distribuidor	2.44 m ²	
sala de juegos	13.62 m ²	
baño 1	5.00 m ²	
dormitorio 1	13.90 m ²	
estar-comedor	39.90 m ²	
cocina-office	17.47 m ²	
lavandería	3.20 m ²	
PL. PRIMERA	74.66 m ²	125.25 m ²
vestibulo	5.40 m ²	
escalera	3.92 m ²	
distribuidor	2.00 m ²	
estudio	11.92 m ²	
dormitorio 2	9.95 m ²	
vestidor	6.20 m ²	
baño 2	5.35 m ²	
dormitorio 3	12.70 m ²	
dormitorio 4	12.73 m ²	
baño 3	4.50 m ²	
TRASTERO	8.72 m²	10.16 m²
trastero	8.72 m ²	10.16 m ²
Z. EXTER.	15.20 m²	15.20 m²
porche	15.20 m ²	
TOTAL	198.18 m²	240.35 m²

SUP. OCUPADA

136,45 m²



PLANTA BAJA