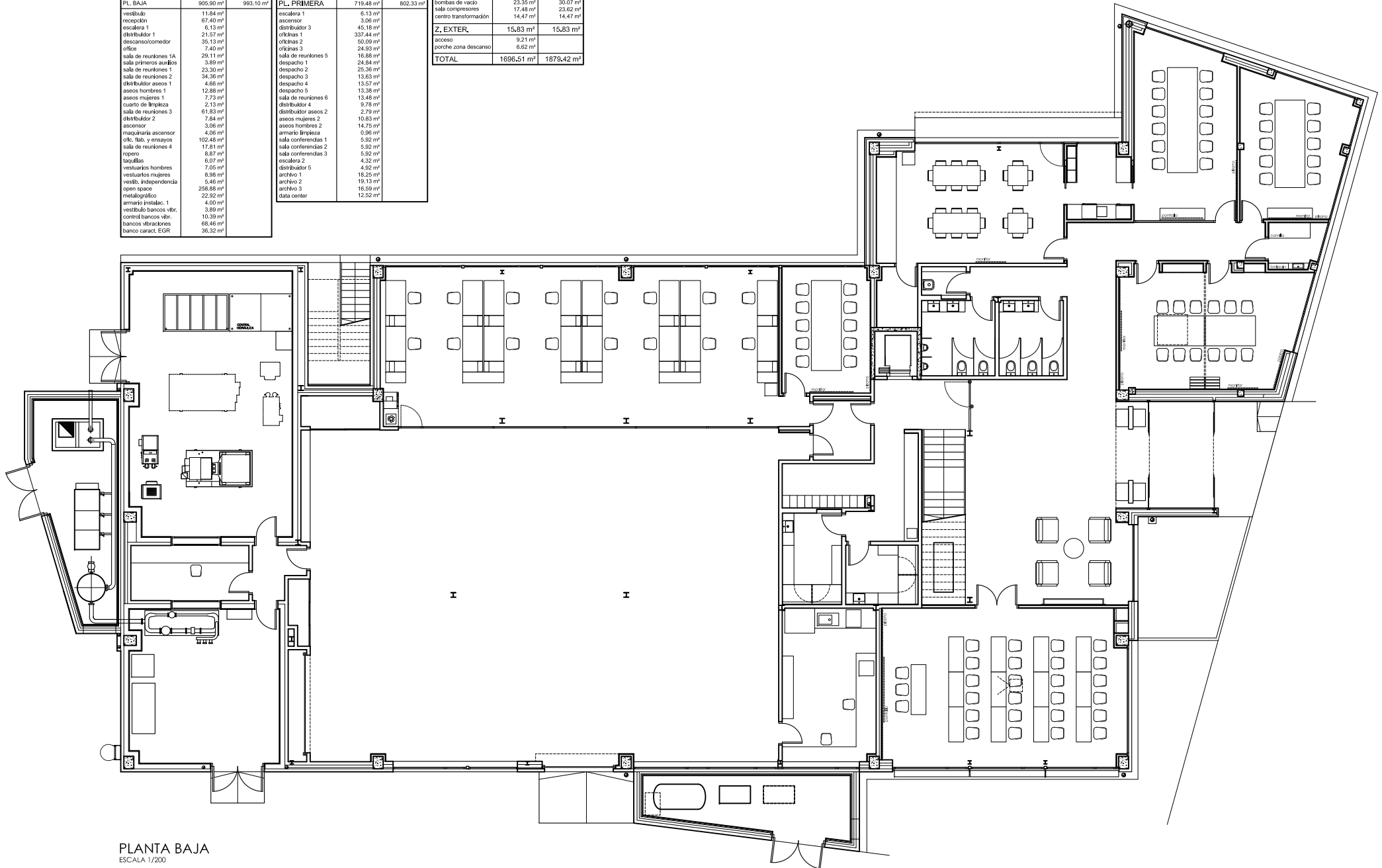


(140/13) REFORMA Y AMPLIACIÓN DE NAVE INDUSTRIAL PARA CENTRO TECNOLÓGICO, VIGO (1/4)

Escala 1/200

superficies p. baja			superficies p. primera			superficies exteriores		
DESCRIPCIÓN	SUP. ÚTIL	SUP. CONSTR.	DESCRIPCIÓN	SUP. ÚTIL	SUP. CONSTR.	DESCRIPCIÓN	SUP. ÚTIL	SUP. CONSTR.
<b>EDIF. OFICINAS</b>	<b>1625,38 m²</b>	<b>1795,43 m²</b>	<b>EDIF. OFICINAS</b>	<b>1625,38 m²</b>	<b>1795,43 m²</b>	<b>INSTALACIONES</b>	<b>55,30 m²</b>	<b>86,16 m²</b>
<b>PL. BAJA</b>	<b>905,90 m²</b>	<b>993,10 m²</b>	<b>PL. PRIMERA</b>	<b>719,48 m²</b>	<b>802,33 m²</b>	bombas de vacío	23,35 m²	30,07 m²
ventilab	11,84 m²		escalera 1	8,13 m²		sala compresores	17,48 m²	23,62 m²
recepcción	67,40 m²		ascensor	3,06 m²		centro transformación	14,47 m²	14,47 m²
escalera 1	6,13 m²		distribuidor 3	45,18 m²		<b>Z. EXTER.</b>	<b>15,83 m²</b>	<b>15,83 m²</b>
distribuidor 1	21,57 m²		oficinas 1	337,44 m²		acceso	9,21 m²	
descanso/comedor	35,13 m²		oficinas 2	50,09 m²		porche zona descanso	6,62 m²	
oficina	7,40 m²		oficinas 3	24,93 m²		<b>TOTAL</b>	<b>1696,51 m²</b>	<b>1879,42 m²</b>
sala de reuniones 1A	29,11 m²		sala de reuniones 5	16,86 m²				
sala de reuniones 1	3,89 m²		despacho 1	24,84 m²				
sala de reuniones 2	23,30 m²		despacho 2	25,36 m²				
sala de reuniones 3	34,38 m²		despacho 3	13,63 m²				
distribuidor aseos 1	4,66 m²		despacho 4	13,51 m²				
aseos hombres 1	12,88 m²		despacho 5	13,38 m²				
aseos mujeres 1	7,73 m²		sala de reuniones 6	10,46 m²				
cuarto de limpieza	2,13 m²		distribuidor 4	8,75 m²				
sala de reuniones 3	61,83 m²		distribuidor aseos 2	2,79 m²				
distribuidor 2	7,64 m²		aseos mujeres 2	10,83 m²				
ascensor	3,95 m²		aseos hombres 2	14,75 m²				
maquinaria ascensor	4,05 m²		armario limpieza	0,96 m²				
ofic. lab. y ensayos	102,48 m²		sala conferencias 1	5,92 m²				
sala de reuniones 4	17,81 m²		sala conferencias 2	5,92 m²				
rupepo	8,87 m²		sala conferencias 3	5,92 m²				
bañillos	6,07 m²		escalera 2	4,32 m²				
vestuarios hombres	7,05 m²		distribuidor 5	4,92 m²				
vestuarios mujeres	8,98 m²		archivo 1	18,25 m²				
vestib. independencia	5,46 m²		archivo 2	19,13 m²				
cuen aseos	258,88 m²		archivo 3	16,59 m²				
metalográfico	22,92 m²		data center	12,52 m²				
armario instalac.	4,00 m²							
vestibulo bancos vibr.	3,89 m²							
control bancos vibr.	10,39 m²							
bancos vibradores	68,46 m²							
bancos caract. EGR	36,32 m²							



PLANTA BAJA  
ESCALA 1/200