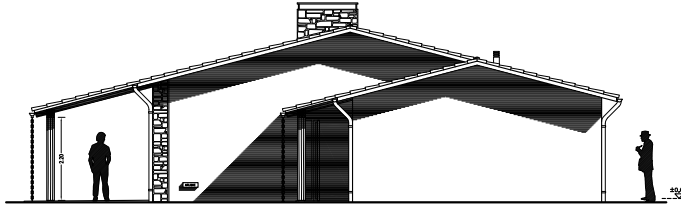
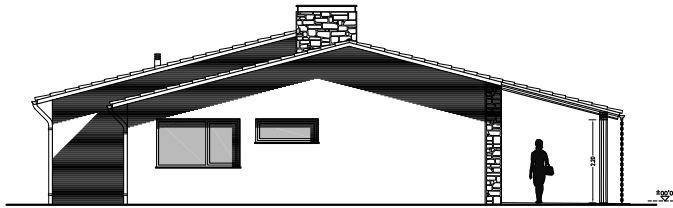


(169/16) VIVIENDA UNIFAMILIAR EN SALIDOS, PORTO, BERRES, A ESTRADA

Escala 1/200



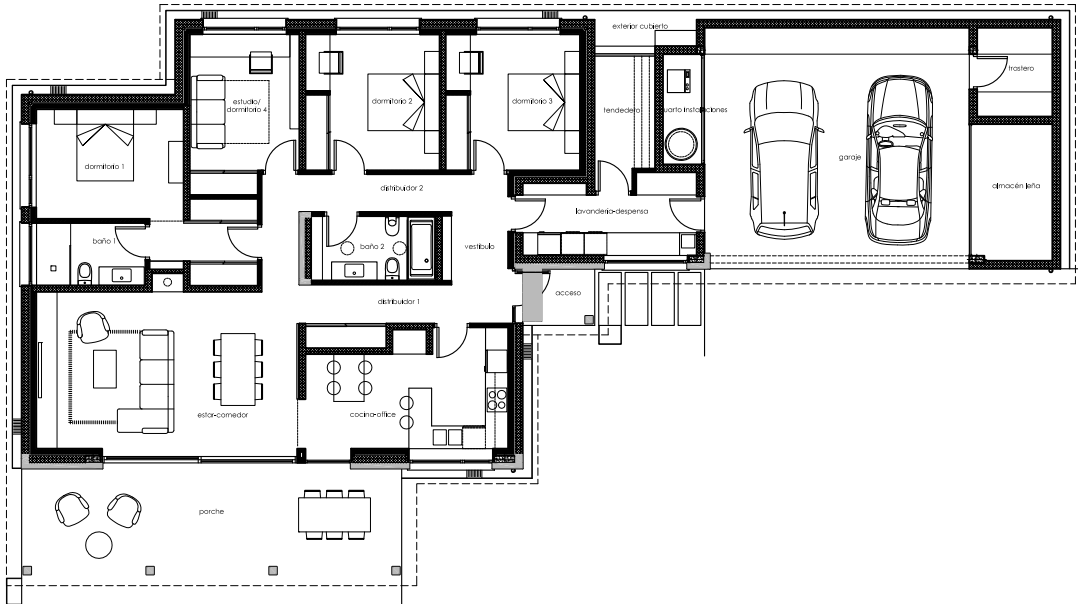
ALZADO SURESTE



ALZADO NOROESTE

cuadro de superficies

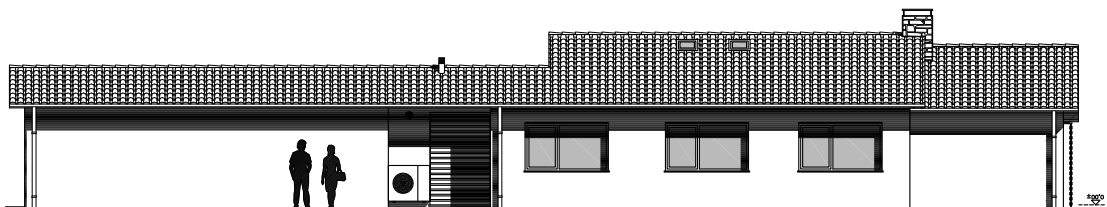
DESCRIPCIÓN	SUPERFICIE UTIL.	SUP CONSTRUIDA
VIVIENDA	129.54 m²	157.52 m²
vestibulo	6.49 m ²	
distribuidor 1	5.58 m ²	
distribuidor 2	7.12 m ²	
cocina-office	16.05 m ²	
estala-comedor	29.91 m ²	
dormitorio 1	16.80 m ²	
baño 1	4.77 m ²	
dormitorio 2	12.71 m ²	
dormitorio 3	12.71 m ²	
estudio/dormitorio 4	11.61 m ²	
baño 2	5.79 m ²	
Z. EXTER.	32.89 m²	32.89 m²
acceso	2.85 m ²	
parche	28.15 m ²	
exterior cubierto	1.89 m ²	
GARAJE	74.58 m²	83.55 m²
lavanderia-despensa	8.85 m ²	
tendedero	5.36 m ²	
cuarto instalaciones	3.21 m ²	
garaje	44.58 m ²	
almacén leña	8.00 m ²	
trastero	4.58 m ²	
TOTAL	237.01 m²	273.96 m²
TOTAL SUP. OCUPADA		273.96 m²



PLANTA DE DISTRIBUCIÓN



ALZADO SUROESTE



ALZADO NORESTE