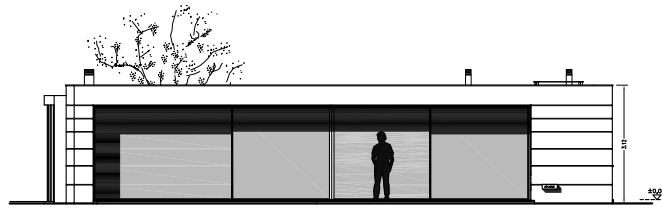


(172/17) VIVIENDA UNIFAMILIAR EN TARREO DE SOBRE DA VILA, SAN SALVADOR, BERGONDO

Escala 1/200

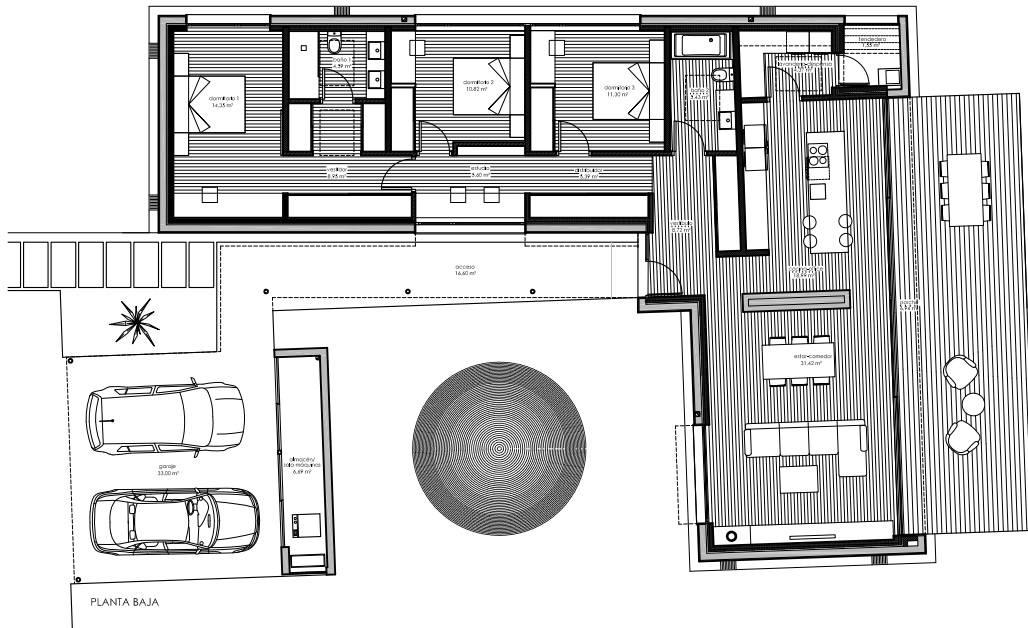


ALZADO ESTE



ALZADO OESTE

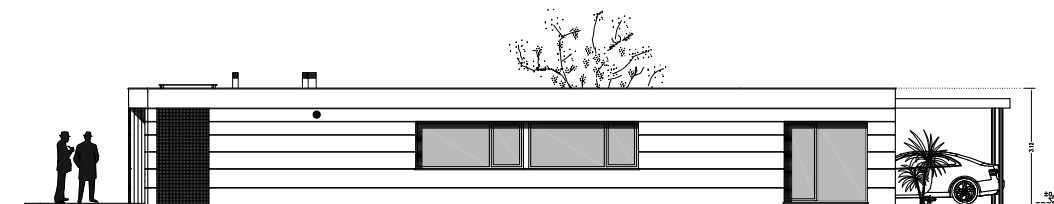
cuadro superficies		
DESCRIPCIÓN	SUP. ÚTIL	CONSTRUIDA
<b>VIVIENDA</b>	<b>131.48 m<sup>2</sup></b>	<b>160.41 m<sup>2</sup></b>
vestibulo	8,72 m <sup>2</sup>	
distribuidor	5,39 m <sup>2</sup>	
cocina-office	18,99 m <sup>2</sup>	
estar-comedor	31,42 m <sup>2</sup>	
lavandería	4,37 m <sup>2</sup>	
tenderero	1,55 m <sup>2</sup>	
estudio	5,60 m <sup>2</sup>	
dormitorio 1	14,35 m <sup>2</sup>	
vestidor	8,95 m <sup>2</sup>	
baño 1	4,59 m <sup>2</sup>	
dormitorio 2	10,62 m <sup>2</sup>	
dormitorio 3	11,30 m <sup>2</sup>	
baño 2	5,43 m <sup>2</sup>	
<b>GARAJE</b>	<b>39,69 m<sup>2</sup></b>	<b>41,40 m<sup>2</sup></b>
garaje	33,00 m <sup>2</sup>	
almacén / sala máquinas	6,69 m <sup>2</sup>	
<b>Z. EXTER.</b>	<b>23,54 m<sup>2</sup></b>	<b>23,54 m<sup>2</sup></b>
acceso	16,60 m <sup>2</sup>	
porche	6,94 m <sup>2</sup>	
<b>TOTAL</b>	<b>198,09 m<sup>2</sup></b>	<b>225,35 m<sup>2</sup></b>
<b>TOTAL SUP. OCUPADA</b>		<b>225,35 m<sup>2</sup></b>



PLANTA BAJA



ALZADO SUR



ALZADO NORTE