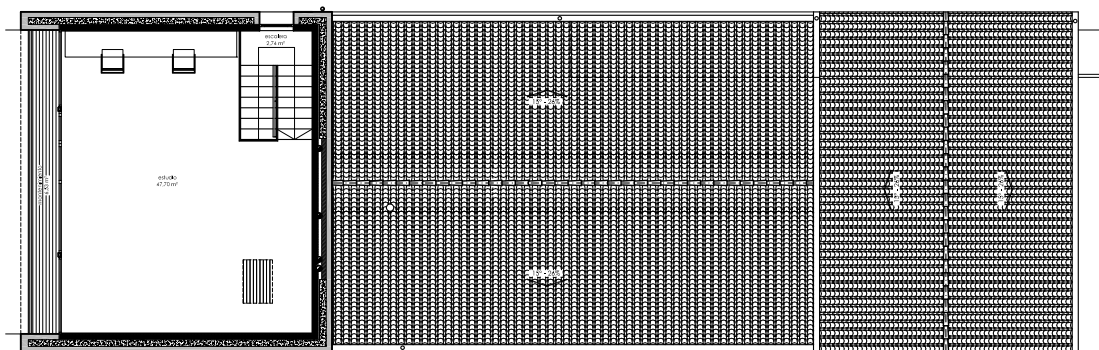
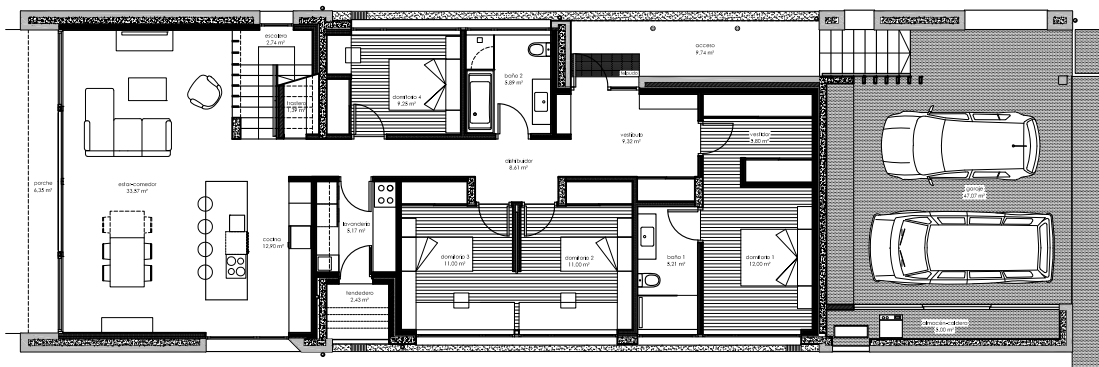


cuadro superficies		
DESCRIPCIÓN	SUP. ÚTIL	CONSTRUIDA
VIVIENDA	186.72 m²	231.95 m²
PL. BAJA	136,28 m ²	166,96 m ²
vestibulo	9,32 m ²	
distribuidor	8,61 m ²	
escalera	2,74 m ²	
trastero	1,39 m ²	
lavandería	5,17 m ²	
tendedero	2,43 m ²	
cocina	12,90 m ²	
estiar-comedor	33,57 m ²	
dormitorio 1	12,00 m ²	
vestidor	5,80 m ²	
baño 1	5,21 m ²	
dormitorio 2	11,00 m ²	
dormitorio 3	11,00 m ²	
baño 2	5,89 m ²	
dormitorio 4	9,25 m ²	
PL. PRIMERA	50,44 m ²	64,99 m ²
escalera	2,74 m ²	
estudio	47,70 m ²	
GARAJE	52,07 m²	58,85 m²
almacén-caldera	5,00 m ²	
garaje	47,07 m ²	
Z. EXTER.	22,62 m²	24,54 m²
acceso	9,74 m ²	9,74 m ²
porche	6,35 m ²	7,30 m ²
mantenimiento	6,53 m ²	7,50 m ²
TOTAL	261,41 m²	315,34 m²
TOTAL SUP. OCUPADA		242,85 m²



PLANTA PRIMERA



PLANTA BAJA

