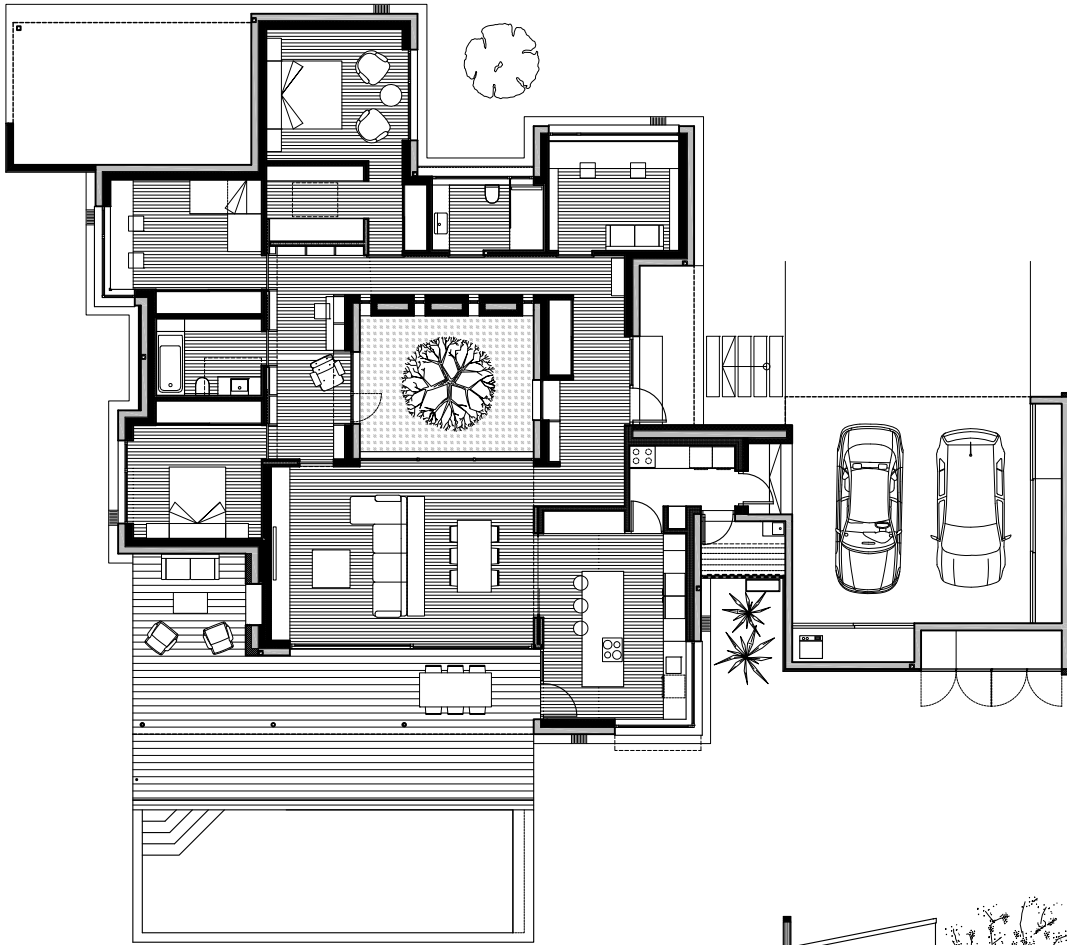


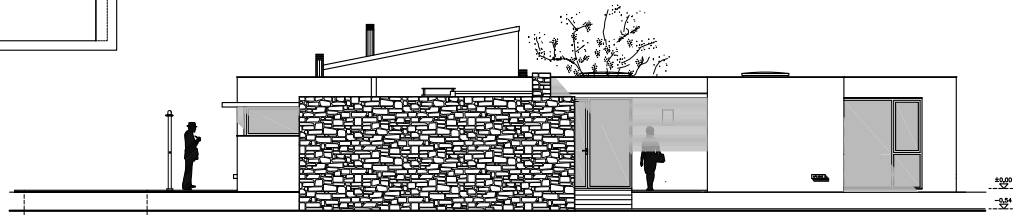
(189/19) VIVIENDA UNIFAMILIAR EN PADÍN, MERIÁS, VALDOVIÑO

Escala 1/200



cuadro de superficies		
DESCRIPCIÓN	SUP. ÚTIL	CONSTRUIDA
VIVIENDA	161.15 m²	204.26 m²
vestibulo	11,84 m ²	
distribuidor	6,90 m ²	
biblioteca	12,30 m ²	
cocina	20,10 m ²	
estar-comedor	33,45 m ²	
lavandería	5,35 m ²	
tendedero	3,30 m ²	
estudio	10,00 m ²	
dormitorio 1	13,45 m ²	
vestidor	8,10 m ²	
baño 1	5,20 m ²	
dormitorio 2	13,42 m ²	
dormitorio 3	12,00 m ²	
baño 2	5,74 m ²	
GARAJE	52,17 m²	57,70 m²
garaje	40,07 m ²	
almacén	4,80 m ²	
sala máquinas	3,30 m ²	
aperos labranza	4,00 m ²	
TRASTERO	23,70 m²	24,37 m²
tastero	23,70 m ²	
Z. EXTER.	37,67 m²	37,67 m²
acceso	6,06 m ²	
porche	31,61 m ²	
TOTAL	274,72 m²	324,00 m²
TOTAL SUP. OCUPADA		324,00 m²

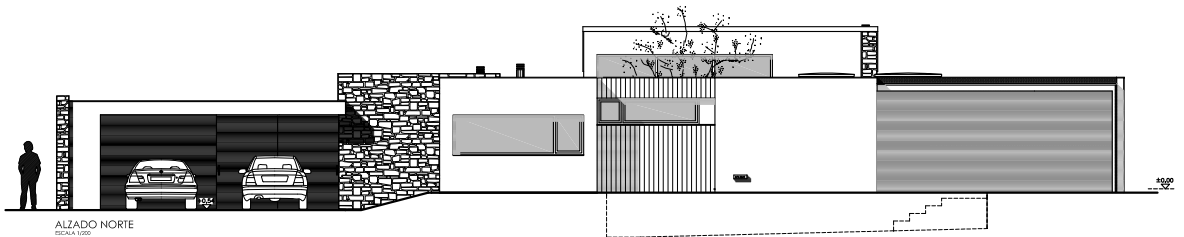
PLANTA BAJA
ESCALA 1/200



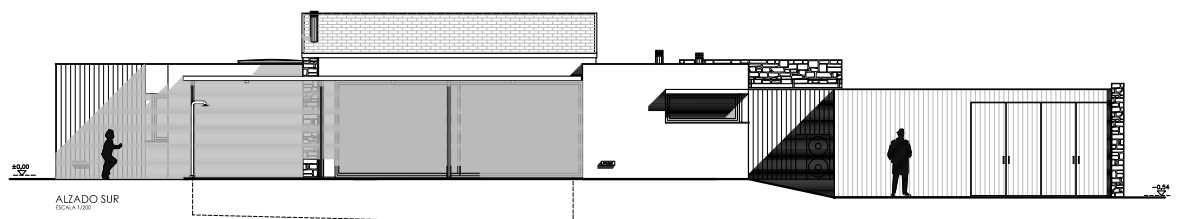
ALZADO ESTE
ESCALA 1/200



ALZADO OESTE
ESCALA 1/200



ALZADO NORTE
ESCALA 1/200



ALZADO SUR
ESCALA 1/200