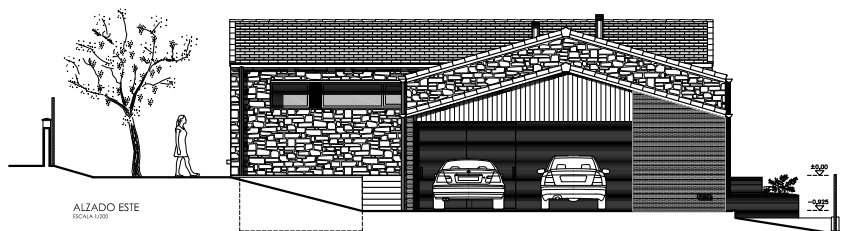


(196/20) VIVIENDA UNIFAMILIAR EN CODESAL, O VAL, NARÓN

Escala 1/200



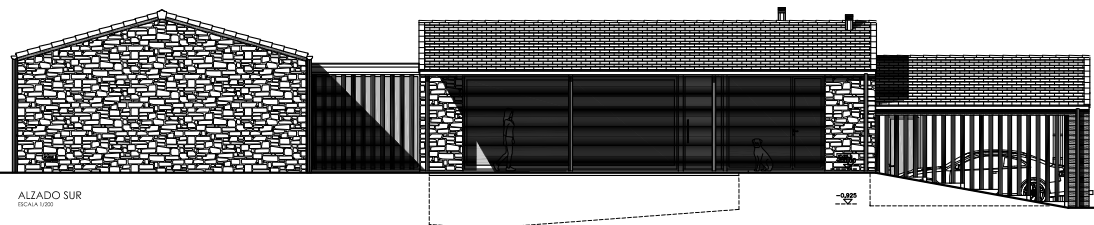
ALZADO ESTE
ESCALA 1/200



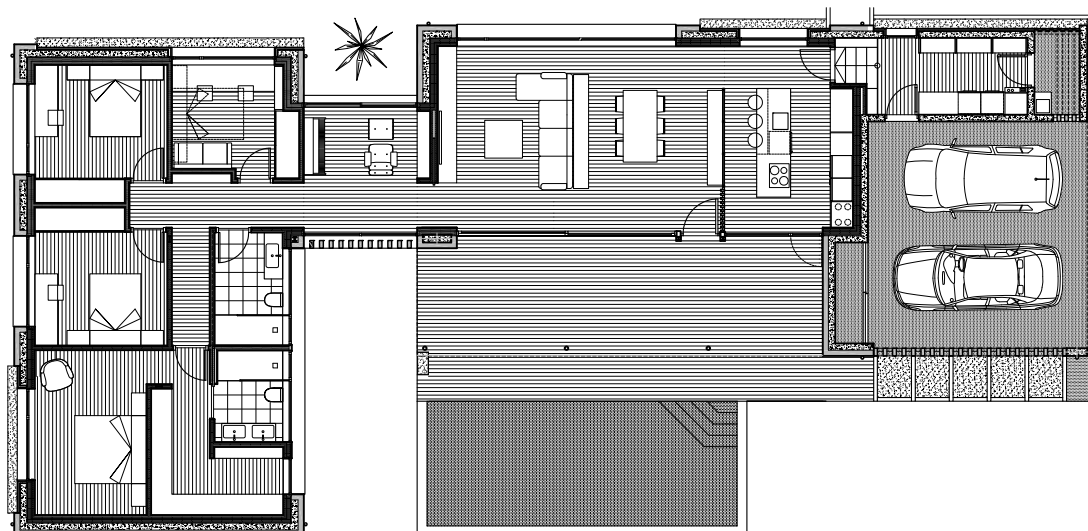
ALZADO OESTE
ESCALA 1/200



ALZADO NORTE
ESCALA 1/200



ALZADO SUR
ESCALA 1/200



PLANTA BAJA
ESCALA 1/200

cuadro de superficies		
DESCRIPCIÓN	SUP. ÚTIL	CONSTRUIDA
VIVIENDA	149.24 m²	188.64 m²
cocina	16,27 m ²	
escalera	1,39 m ²	
lavandería-desp.	8,27 m ²	
estar-comedor	36,83 m ²	
biblioteca	11,42 m ²	
distribuidor	8,95 m ²	
estudio	9,15 m ²	
dormitorio 1	13,47 m ²	
vestidor	9,67 m ²	
baño 1	4,36 m ²	
dormitorio 2	12,05 m ²	
dormitorio 3	12,05 m ²	
baño 2	5,36 m ²	
GARAJE	37.23 m²	39.74 m²
garaje	34,77 m ²	
trastero	2,46 m ²	
Z. EXTER.	36.00 m²	36.84 m²
porche	33,39 m ²	33,39 m ²
tendedero	2,61 m ²	3,45 m ²
TOTAL	222.47 m²	265.22 m²
TOTAL SUP. OCUPADA		265.22 m²