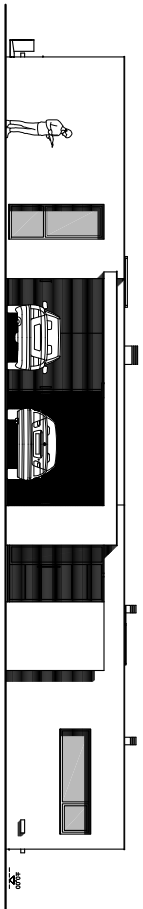
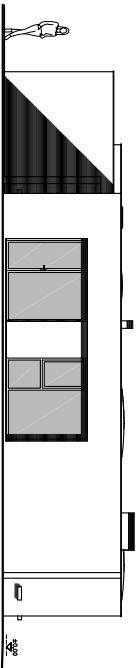


PLANTA BAJA

cuadro de superficies			
DESCRIPCIÓN	SUP. ÚTIL	S. CONSTRUIDA	
VIVIENDA	137,48 m²	173,11 m²	
vestibulo	5,40 m ²		
cocina-office	15,66 m ²		
lavanderia	4,16 m ²		
esca-cenador	32,80 m ²		
distribuidor 1	13,63 m ²		
distribuidor 2	3,06 m ²		
estudio	6,39 m ²		
dormitorio 1	4,36 m ²		
dormitorio 2	13,89 m ²		
vestidor	4,44 m ²		
dormitorio 3	9,62 m ²		
vestidor dormitorios	7,32 m ²		
baño 2	5,11 m ²		
Z. EXTER.	29,56 m²	31,77 m²	
tendedero	1,51 m ²	2,05 m ²	
acceso	2,87 m ²		
porche	25,25 m ²	26,85 m ²	
GARAJE	42,67 m²	43,66 m²	
garaje	33,88 m ²		
trastero	3,42 m ²		
trastero-calleira	2,93 m ²		
trastero-almos	2,44 m ²		
TOTAL	211,96 m²	247,28 m²	
TOTAL SUP. OCUPADA		247,28 m²	



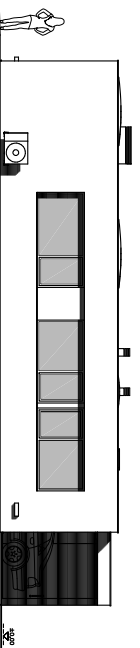
AZADO NOROESTE
ESCALA 1/200



AZADO NOROESTE
ESCALA 1/200



ALZADO SURESTE
ESCALA 1/200



ALZADO SURESTE
ESCALA 1/200