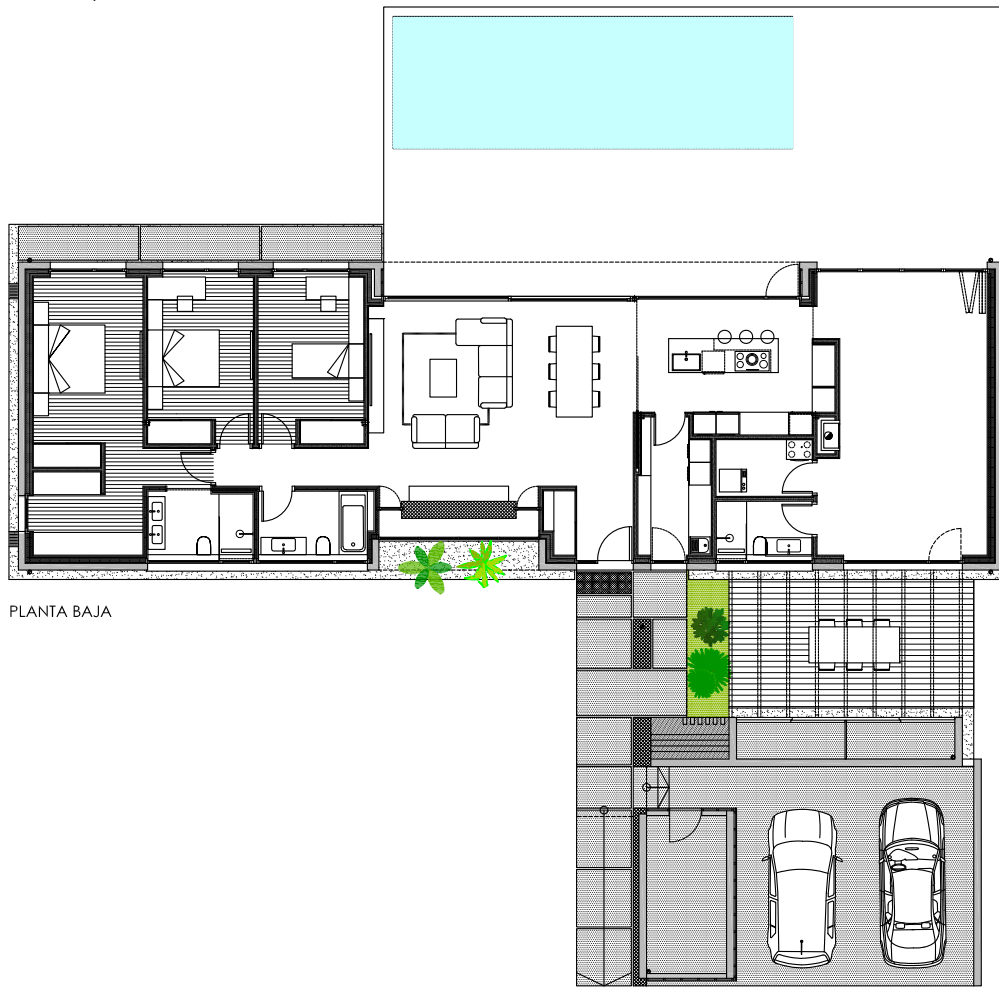


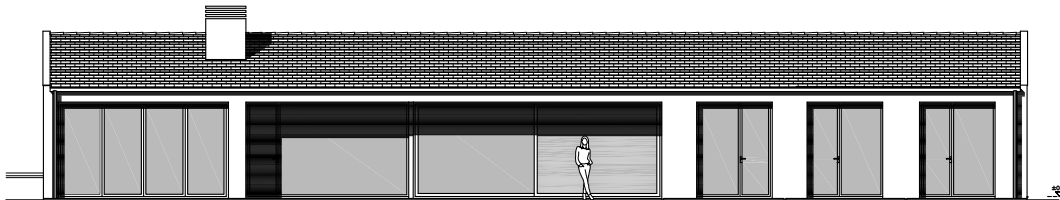
(209/22) VIVIENDA UNIFAMILIAR EN COLLANTRES, COIRÓS

Escala 1/200

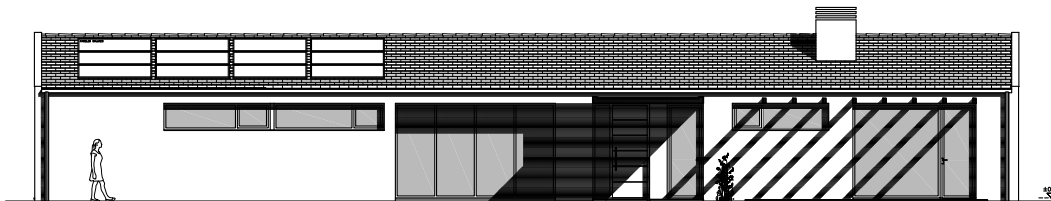


PLANTA BAJA

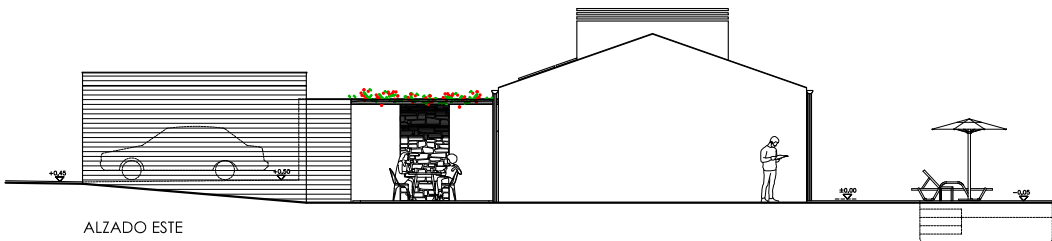
CUADRO SUPERFICIES		
DESCRIPCIÓN	SUP. ÚTIL	S. CONSTRUIDA
VIVIENDA	167.95 m²	198.79 m²
vestibulo	3,97 m ²	
cochina	16,90 m ²	
lavandería	6,67 m ²	
estar-comedor	36,07 m ²	
distribuidor 1	4,04 m ²	
distribuidor 2	2,90 m ²	
baño 1	4,67 m ²	
dormitorio 1	14,30 m ²	
vestidor	6,08 m ²	
dormitorio 2	12,56 m ²	
dormitorio 3	12,56 m ²	
salón	32,45 m ²	
baño 2	5,00 m ²	
baño 3	3,57 m ²	
cuarto Instalaciones	3,81 m ²	
galería muro trombe	2,50 m ²	
Z. EXTER.	27.74 m²	27.74 m²
acceso cubierto	14,37 m ²	14,97 m ²
porche	10,12 m ²	
exterior cubierto	3,25 m ²	
GARAJE	56.90 m²	64.84 m²
garaje	38,97 m ²	
trastero	8,84 m ²	
almacén	6,82 m ²	
tendedero	2,27 m ²	
TOTAL	252.59 m²	291.37 m²
TOTAL SUP. OCUPADA		291.37 m²



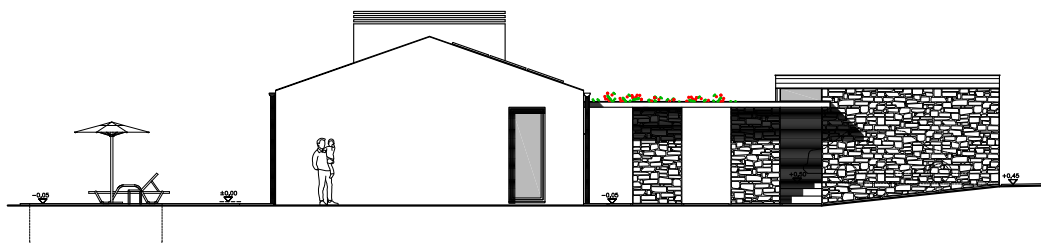
ALZADO NORTE



ALZADO SUR



ALZADO ESTE



ALZADO OESTE